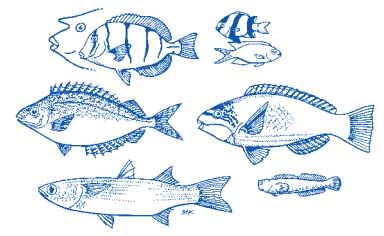
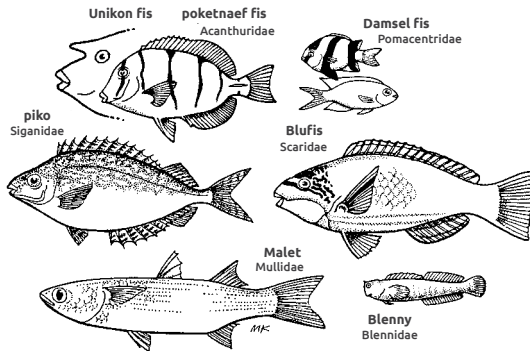


Ol fis we oli kakae ol plant



Ol fis we oli kakae ol plant

Ol fis we oli kakae ol plant nem blong olgeta i ol herbivores. Long ol korel rif, ol fis we oli stap kakae ol plant i inkludim blufis, piko, yunikon fis mo poketnaef fis. Sam nara wan, we yu no luk olgeta tumas from oli smol mo plante taem oli stap daon long ol hol, i inkludim ol blennies. Ol malet oli no stap tumas long ol rif be oli go tugeta long ol bigfala grup ova long bed blong si gras long ol lagun mo eria blong kos we solwota i salo.



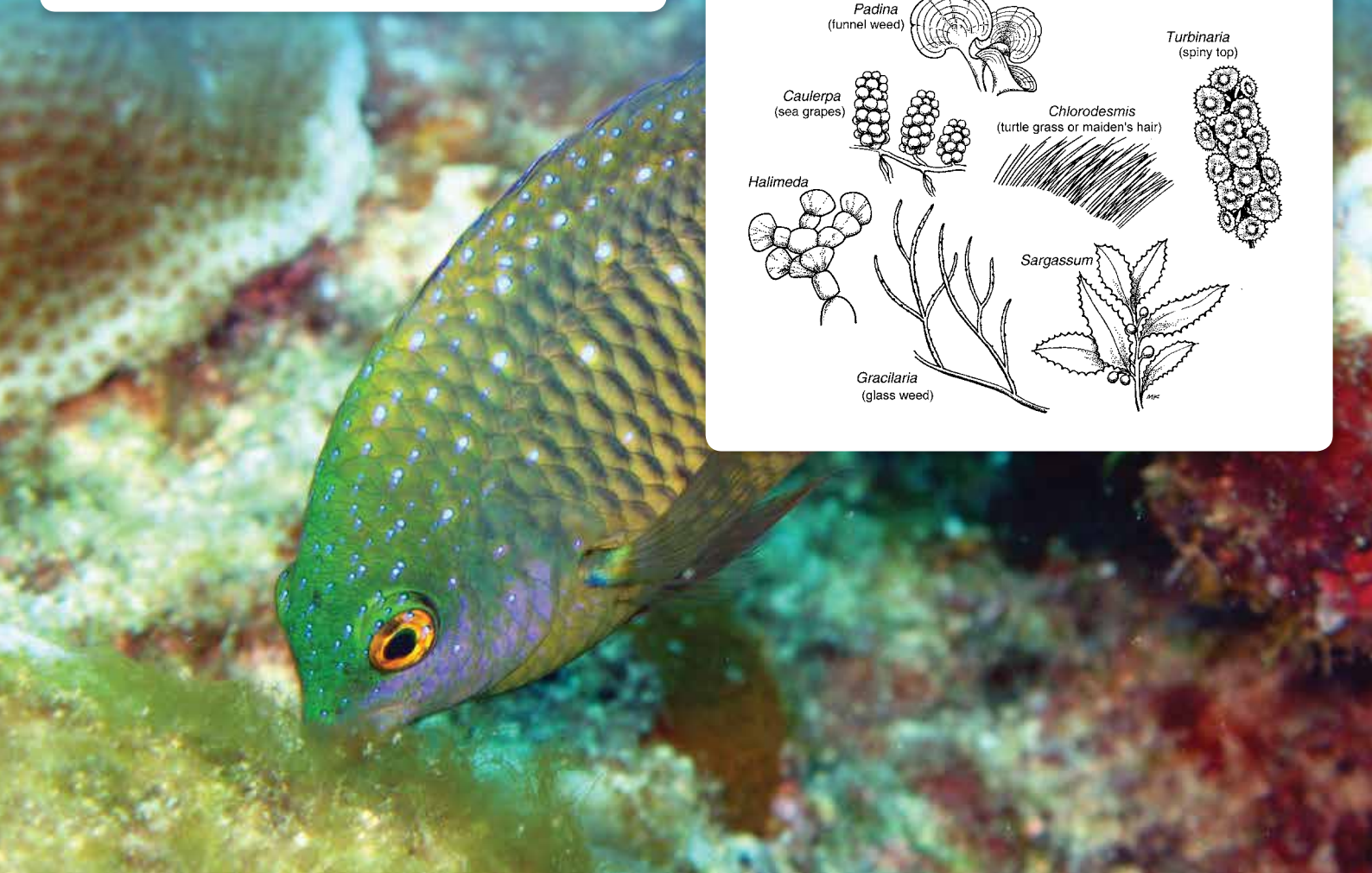
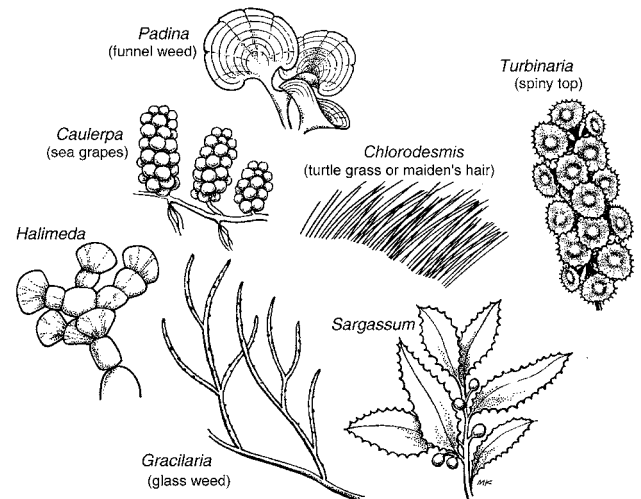
Hao nao oli kakae ol plant

Plante fis oli kakae ol difren kaen si wid o sam oli stap kakae wan kaen nomo; yu save luk long pikja daon we i soem sam komon si wid.

Olgeta piko mo poketnaef fis oli stap kakae long ol mat. we i olsem gras, blong gras nalumlum we oli gru long ol ples we oli had. Sam kaen fish, olsem damselfish, oli difendem long wan strong fasin wan ples we i gat ol si wid long hem. Convict surgeonfish oli grup tugeta blong swim ova long rif taem oli kakae long hem mo i luk se oli yusum bigfala namba blong olgeta blong mekem ol smolmol damselfish i fraet. Yunikon fis mo poketnaef fis oli kakae ol si wid we oli braon, inkludim funnel weed, Sargassum, mo spiny top.

Wetem maot we i olsem maot blong nasiviro, sam long ol blufis oli dig igo insaed long pis korel mo sam narawan oli kakae ol difren kaen si wid we i inkludim ol gras nalumlum mo Halimeda we i had (calcified) mo ol korel. Taem oli kakae long korel, sem taem oli kakae ol mit blong korel.

Sam kaen fis oli kakae tuketa, plant mo animol, mo oli kolek olgeta se oli omnivores; malet, blong givim wan eksampol, oli kakae ol smolmol animol taem oli yang mo taem oli kam bigwan oli kakae ol plant nomo.





From wanem ol herbivore oli impoten?

Yumi talem se ol plant oli primary producers – minim se oli mekem kakae stret aot long laet blong san, carbon dioxide (we i kam aot long ea) mo ol niutrien long solwota. Ol fis mo ol nara animol we oli kakae ol plant olgeta oli kam kakae blong ol carnivorous animol (olgeta we oli kakae mit), olsem snapa, los mo karong. Ol fis we oli kakae ol plant oli mekem wan impoten samting, taem oli joenem ol plant wetem ol impoten, mo plante taem bigfala, fis we yumi i stap kakae.

Antap long impotens blong olgeta long jen blong kakae, ol fis we oli kakae ol plant i mekem wan nara impoten samting. Sapos olgeta I nokat, ol korel rif oli no save stap laef mo helti oltaem. From ol plant oli gru kwiktaem bitim ol korel, oli kwik blong stap gru long eni ples we i emti. Sapos i no gat eni fis we i kakae ol plant, ol si wid maet oli:

- go stap long ol ples we maet korel i save go setel long hem
- ôgru kwiktaem tumas mo blokem ol korel blong no gat laet blong san we oli mas gat blong stap laef, mo
- damejem ol korel taem oli skra-sem olgeta.

Ol korel rif i provaedem hom mo kakae blong ol animol blong solwota we olgeta fising komiuniti i dipen long olgeta blong provaedem kakae. Sapos ol nalulum oli tekem ples blong ol korel, ol rif i no save sapotem ol difren kaen spisis blong olgeta i kakae. Problem ia i gohed long plante ples long wol mo plante taem hemi from namba blong ol fis we oli kakae ol plant oli godaon bigwan from oli kasem tumas blong olgeta.



Fasin blong manejmen we yu save jusum

Sapos ol lokol gavman otoriti, ol NGO o oganaesen blong rijon i save givim help mo advaes long olgeta, ol komiuniti memba maet oli tokbaot ol kwestin olsem:

Helt blong ol korel rif we oli stap klosap i olsem wanem? Wan rif we hemi gat grup blong ol bigfala si wid we i kavremap wan big eria maet hemi stap long denja – maet i gat wan jenis we i stat, mo rif blong korel i gohed blong kam rif blong plant. Ol korel rif we oli helti oli gat smol mat blong gras nalulum nomo mo fiu nomo blong bigfala si wid.

Sapos rif hemi gat tumas plante si wid, i from wanem rison? No mata we kwantiti blong niutrien, maet from sewage blong ol pipol o ol animol, i stap go antap, men rison from wanem ol plant i gru tumas hemi from oli kasem tumas long ol fis we oli kakae ol plant.

Namba blong ol spisis we oli kakae ol plant i stap jenis? Ol lokol fisa oli mas save sapos taem we oli nidim blong kasem wan basket blong blufis o wan string blong poketnaef fis i stap jenis. Sapos oli tekem mo taem blong kasem wan kaen spisis komperem wetem ol taem bifo, maet i minim se namba blong spisis ia i stap go daon.

Blong protektem ol korel rif, ol aktiviti blong manejmen oli i sud luk fastaem blong protektem ol fis we oli kakae ol plant. Maet oli tekem sam aksen olsem:

- **Katemdaon namba blong ol fis ia we oli kakae ol plant we oli stap kasem:** maet oli putum wan ban blong ol fisa i no yusum spia blong kasem ol blufis mo poketnaef fis long naet (Luk long pepa blong toksave namba 4). Oli mas putum wan totol ban blong ol taem blong ol fisa oli no yusum SCUBA taem oli fis wetem spia.
- **Plante long ol fis we oli kakae ol plant,** olsem poketnaef fis, blufis mo piko, oli go long ol bigfala spawning aggregation (luk long pepa blong toksave namba 24). Wetem ol spisis ia, i impoten blong putum wan ban blong ol fisa i no kasem olgeta taem oli stap go tugeta blong mekem pikinini. Sapos no, oli mas katemdaon fising blong ol fis ia taem oli stap spawn.
- **Mekem ol tabu eria** Ol resev (ol tabu eria) we oli no save go fising long hem i letem namba blong fis i go antap. Ol kaen fis we oli stap graze (oli muv sloslo ova long wan eria blong kakae mo tekem smolsmol olbaot) oli save mekem ol eria we korel i save sidaon long olgeta i go antap – taem ol fis i stap graze olsem long ol resev oli faenemaot se namba blong korel i go antap tu taems.