



PROTEGE

Atelier technique régional de capitalisation PROTEGE sur les pêches côtières
20 au 24 novembre 2023 – Nouméa, Nouvelle-Calédonie

ATERPECHE





PROTEGE

Contexte de la pêche côtière des PTOM & tour d'horizon des actions PROTEGE - PF



Camille GALL, animatrice pêche et aquaculture PROTEGE (DRM)

Georges REMOISSENET, chargé de programmes aquaculture et perliculture (DRM)





Plan

1. La Polynésie française en bref
2. Chiffres clés sur les filières pêche
3. Enjeux et opportunités
4. Panorama des actions PROTEGE





La Polynésie française en quelques mots

- Pays d'Outre-Mer français du Pacifique doté d'un statut d'autonomie renforcée
- Tourisme, perliculture, pêches hauturière et côtière, vanille = principales ressources économiques
- 9,5% de chômage (ISPF 01/2022)
- Importations \approx 12 x exportations en valeur marchande (IEOM 2021)

118 îles (76 habitées) sur 3 500 km² de terres émergées et

15 047 km² de lagons

5.5 millions km² de ZEE (Zone Economique Exclusive) = Europe

283 147 habitants dont 75% dans les îles du Vent (ISPF 2022)

Océan Pacifique

Hawaï,
Etats-Unis
4 500 km

Iles Marquises

9 478 habitants
6 îles hautes

Archipel des Iles Tuamotu

15 159 habitants
77 atolls

Iles Sous-
le-Vent

Tahiti

Iles du Vent

Iles de la Société

209 980 habitants
9 îles hautes
5 atolls

Paris
15 702 km

Lima, Pérou
7 800 km

1 400 km

1 650 km

600 km

ÎLES COOK

POLYNÉSIE FRANÇAISE

Iles Australes

6 592 habitants
5 îles hautes
1 atoll

Iles Gambier

1 570 habitants
4 îles hautes
5 atolls

Limite de la zone
économique
exclusive (ZEE)

Sources : ISPF ; Insee

500 kilomètres



2. Chiffres clés sur les filières pêche

La pêche hauturière

- Espèces pélagiques : thons (germon 57% captures), marlin, mahimahi, espadon
 - Echelle semi-industrielle
 - Embarcation : thoniers de 13 à 23 m, navigation sur toute la ZEE
- **80** navires actifs
- **7 528 tonnes** pêchées dont environ **1600 tonnes** exportés (2022)





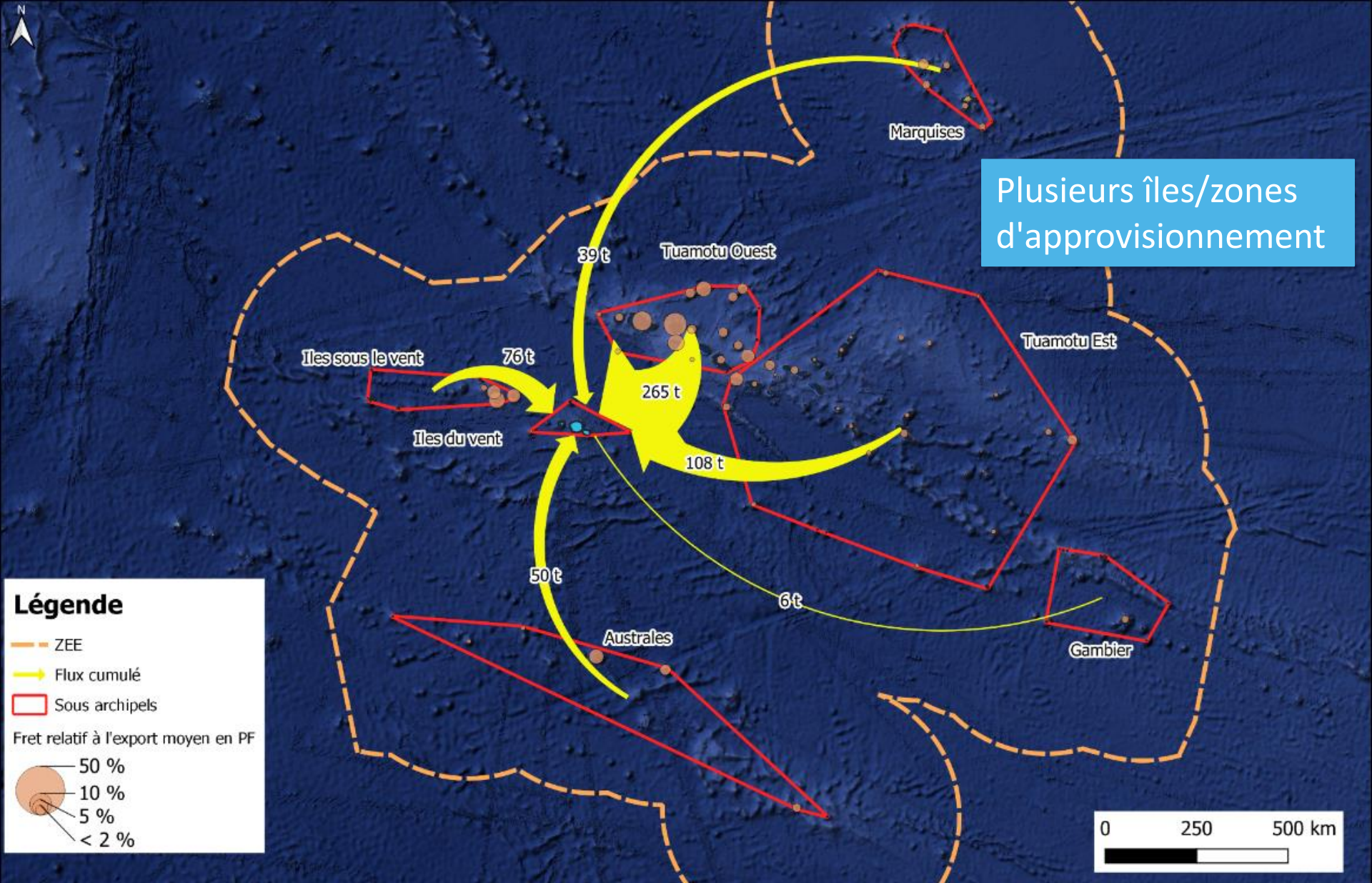
La pêche côtière = hauturière artisanale

- Espèces pélagiques : thons, mahimahi, vivaneau...
 - Echelle artisanale
 - Embarcation : Poti marara >13m, navigation jusqu'à 20miles
- **363** navires dont **80%** présents sur l'Archipel de la Société. Licence de pêche côtière = couple navire/pêcheur
- **2 300 t** déclarées pêchées (DRM 2022)



La pêche lagonaire

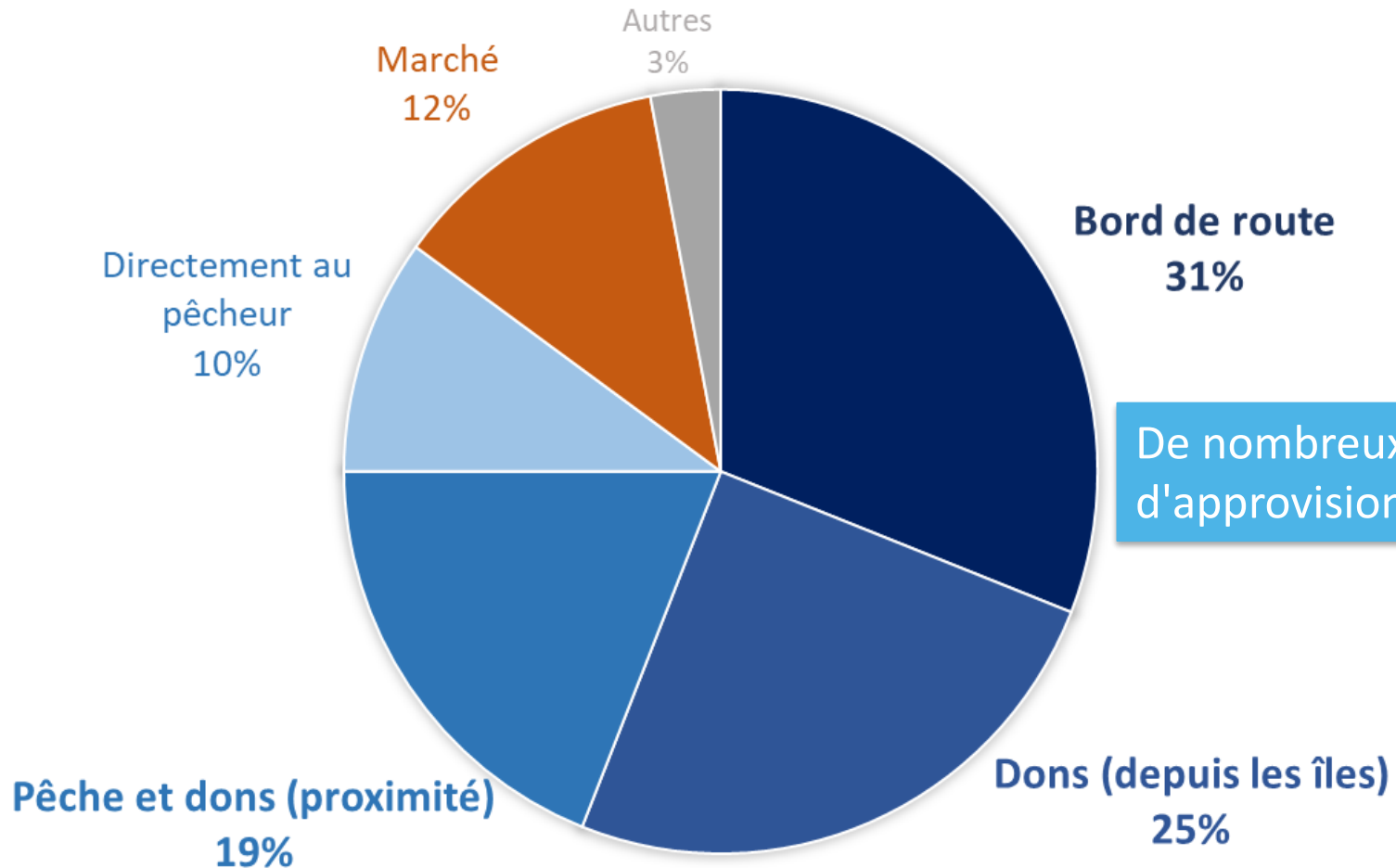
- Espèces récifo-lagonaires : perroquet, carangue, nason, mérrou... Chinchard, mollusques, crustacés
 - Échelle artisanale et vivrière
 - Embarcations : pirogues, bateaux <19ft ou sans embarcation : à pied, en apnée
- **507** pêcheurs stricts et **1196** pluriactifs (CAPL 2023)
- **3800 T** consommées par an à Tahiti (Etude Alvea 2021)
- **25** zones de pêche réglementée de gestion participative = **80 000 ha** de lagon



Expéditions de produits de la mer par sous-archipel vers les IDV
(moyenne entre 2009 et 2019 – données DPAM)



Volumes de poissons lagunaires par circuit d'approvisionnement des consommateurs à tahiti (Alvea 2021)





Part importation / Production locale de produits lagunaires

	Poissons	Crustacés	Mollusques	Echino- dermes	Algues
Production locale	PH : 7 500 t PC : 2 300 t PL ~ 4300 t	Crevettes : 200 t Autre : < 50 t	Bénitiers : 50 t	Vana : < 5 t	
Import	Boite de sardines Appas Poissons divers	Crevettes : 415 t	Huitres : 85 t Moules : 145 t		Wakame

- Balance "poisson" excédentaire, 1700 t poisson pélagique exporté
- Balance "mollusques et crustacés" déficitaire
- **50kg/pers/an** de produits lagunaires consommés en Polynésie française

Consommation locale
de produits
lagunaires importante



3. Enjeux et opportunités

- Pêche = amortisseur social
 - Rentabilité sur site
 - Saisonnalité / régularité de la production
 - Micro-filières par lagon et par espèce
 - Conflits d'usage : tourisme, perliculture, autres
 - Connaissance sur la ressource
 - Collecte de données complexe
 - Exploitation durable
 - Ciguatera
 - Changement climatique
- Professionnalisation du secteur
 - Transformation : plus-value sur site
 - Produits de qualité à rendre accessibles
 - Mutualisation pêche côtière, agriculture, tourisme...
 - Apport des organismes scientifiques et ONG à la connaissance et à la gestion de la ressource
 - Approche de gestion participative via les zones de pêche réglementées (ZPR)



4. Panorama des actions PROTEGE

#Action 6A.1.2 : Mise en réseau des comités de gestion des zones de pêche réglementée via un atelier territorial

#Action 6A.1.3 Renforcement et développement de la gestion des ressources marines par des zones de pêche règlementée

#Action 6B.1.1 Evaluation de la pression de pêche sur les ressources récifo-lagonaires à l'échelle de la Polynésie française

#Action 6B.1.2: Évaluation de l'état de stock d'espèces-cibles des atolls de Rangiroa et Arutua en vue d'une exploitation raisonnée couplée d'une étude de la dynamique socio-anthropologique et de la durabilité de la pêche récifo-lagonaire des 2 atolls

#Action 6B.2 : Etude d'estimation des stocks d'holothuries et recommandations pour une pêche durable sur l'atoll de Apataki

#Action 7A.2.2 : Analyse-diagnostic de la filière de transformation de la chair de poisson

#Action 7B.1.2 : Etude de faisabilité technico-économique d'un projet de valorisation des déchets de poissons sur Rangiroa

#Action 8B.2.1 : Formation à l'écologie et à la gestion des ressources récifo-lagonaires en Polynésie française



PROTEGE : Renforcement du secteur Pêche lagonaire de la DRM



Mise en réseau des
25 comités de
gestion des zones
de pêche réglemen
tée de Polynésie
française via un
atelier territorial



Formation auprès des comités de
gestion ZPR à la **biologie** et à la **gestion**
des ressources récifo-lagonaires en PF

8 comités formés sur 15 existants



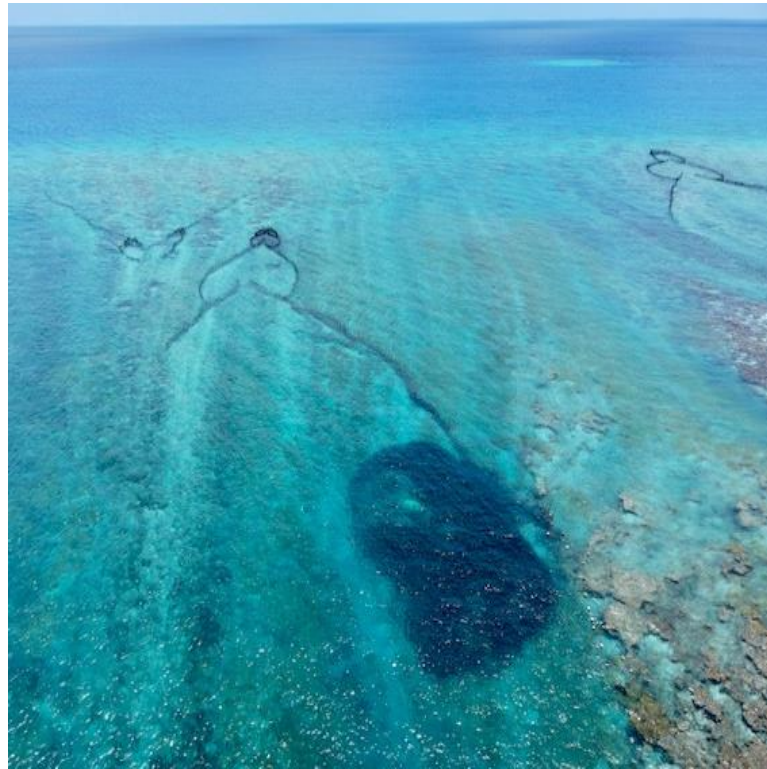
Fiches à télécharger ici :

[Formation à la gestion des pêches – Direction
des Ressources Marines \(gov.pf\)](#)



Etude halieutique et socio-anthropologique sur les pêcheries des atolls de Rangiroa et Arutua (Tuamotu) afin de proposer des mesures de gestion adaptées

- Evaluer l'état de stock de 5 espèces-cibles de poissons
- Etudier la dynamique socio-anthropologique et la durabilité de la pêche récifolagunaire des 2 atolls





Etude d'estimation des stocks d'holothuries
et recommandations pour une pêche
durable sur l'atoll de Apataki (Tuamotu)



Renforcement des moyens humains et
matériels de la DRM

3 RH : ingénieur, chargé de
communication, stagiaire

↑ capacité d'intervention dans les îles

> **10** ZPR créées entre 2019 et 2023

> **10** supports de communication

> **10** études pour aider à l'action
publique en lien avec la pêche





PROTEGE

