



PROTEGE

Atelier technique régional de capitalisation PROTEGE sur les pêches côtières  
20 au 24 novembre 2023 – Nouméa, Nouvelle-Calédonie

ATERPECHE





PROTEGE

# Contexte de la pêche côtière des PTOM & tour d'horizon des actions PROTEGE - NC



Mickaël Lercari, ingénieur pêche et environnement au Service du parc naturel de la mer de Corail et de la pêche (GNC)

Pablo Chavance, ingénieur Pôle marin (Adecap Technopole)





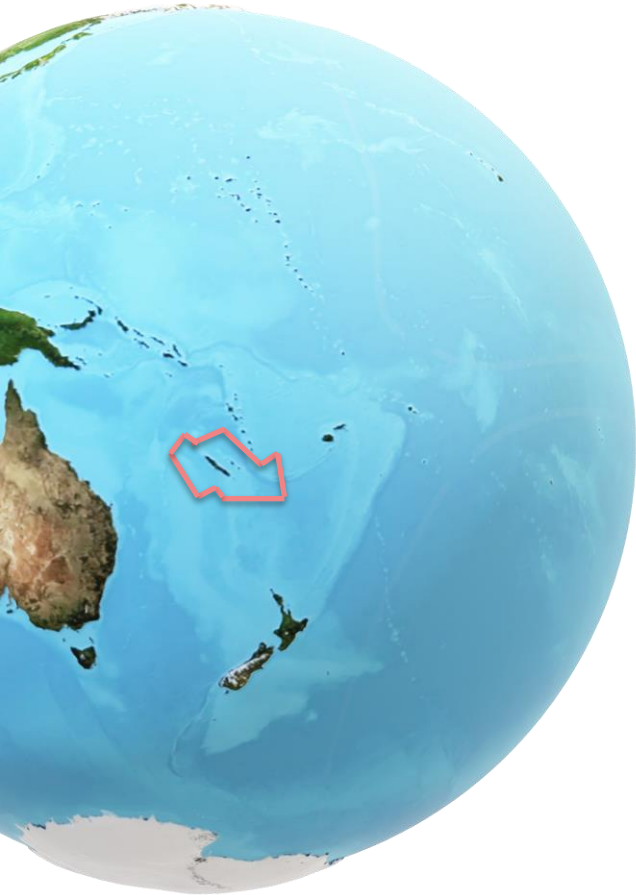
## Plan

1. La Nouvelle-Calédonie en bref
2. Chiffres clés – 2021 – Pêches côtières
3. Cadre d'exercice des activités de pêche côtière
4. Enjeux et opportunités
5. Panorama des actions PROTEGE





## 1. La Nouvelle-Calédonie en bref



Superficie



**18 576 KM<sup>2</sup>**

Capitale



**NOUMÉA**

Monnaie



**FRANC  
PACIFI-  
QUE**

PIB



**1 016  
MILLIARDS  
XPF  
(2021 EST.)**

Langues



**FRANÇAIS**  
et 40 langues et  
dialectes parlés

Population



**271 400  
HABITANTS  
(2019)**

Âge moyen



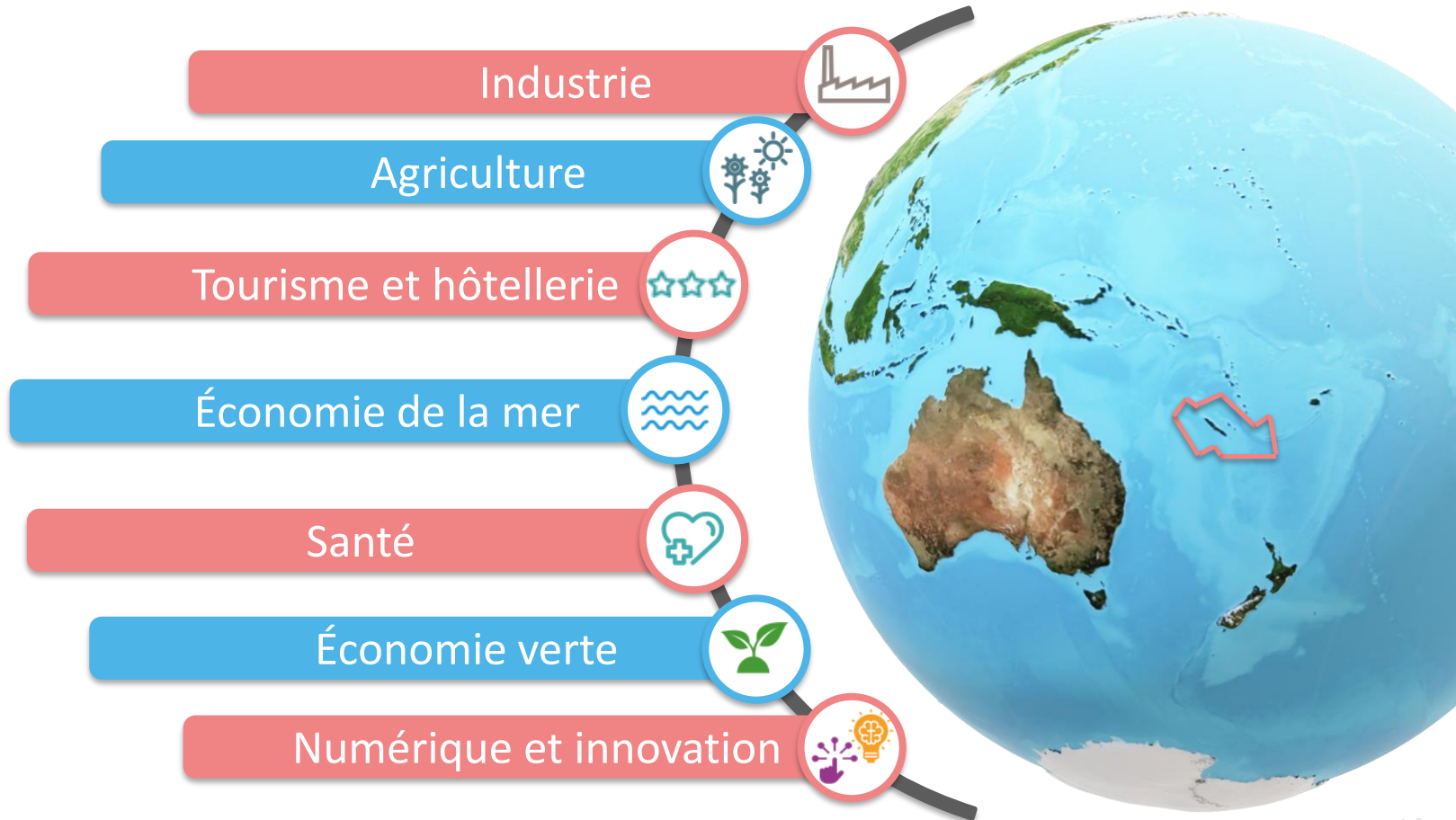
**32,9  
ANS**



# PÊCHE CÔTIÈRE ET AQUACULTURE



- Les principaux secteurs d'activités





# PÊCHE CÔTIÈRE ET AQUACULTURE



## Économie de la mer

- Les filières pêche



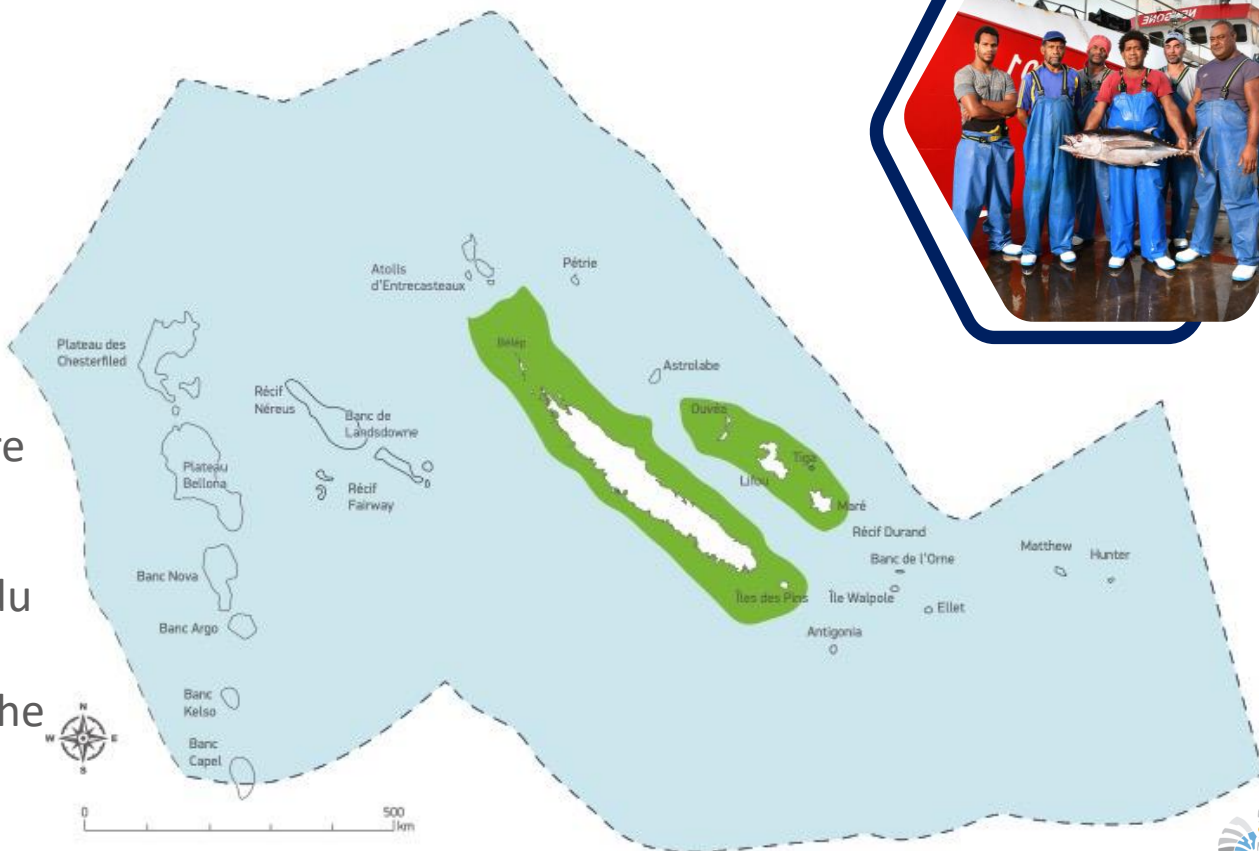
### Pêche côtière

● Zone sous compétence provinciale. pêche côtière et récifo-lagonnaire

● Zone sous compétence du gouvernement de la Nouvelle-Calédonie. Pêche hauturière

--- Limite de la ZEE de la Nouvelle-Calédonie

### Pêche hauturière





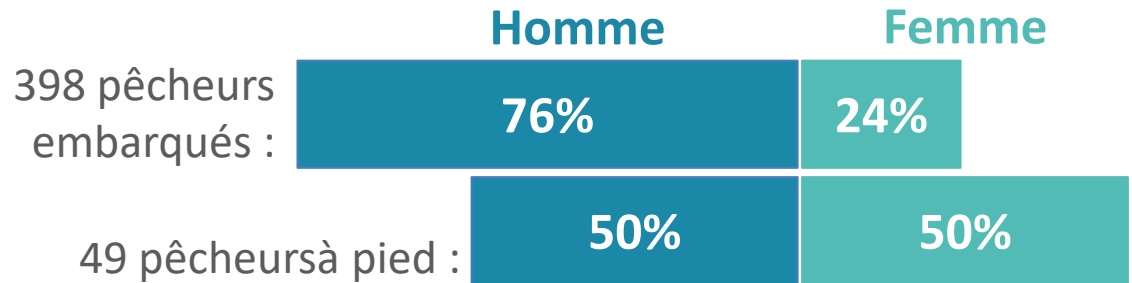
## 2. Chiffres clés – 2021 – Pêche côtière

(chiffres professionnels déclarés)



### 447 pêcheurs

8 métiers majoritaires



Proportion homme – Femme par type de pêche



### 832 tonnes

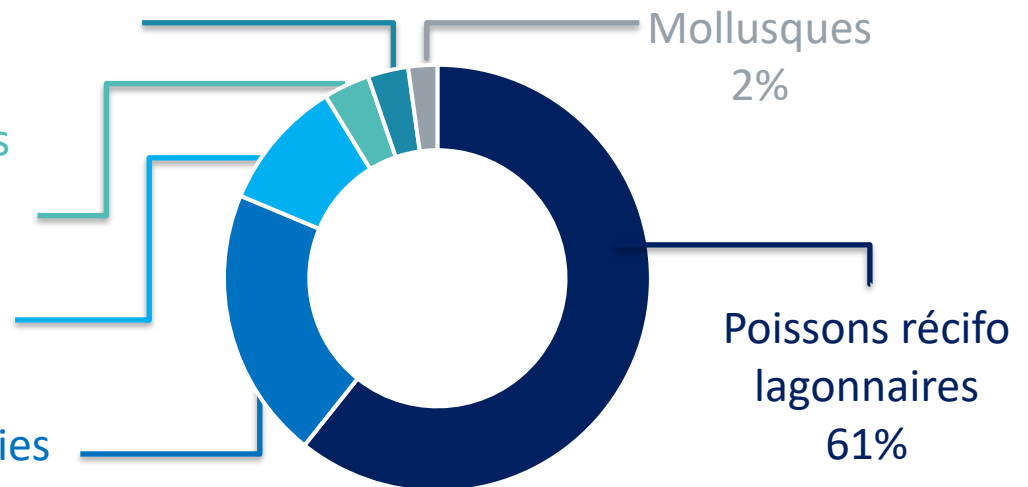
Plus de 100 espèces et catégories d'espèces différentes

Poissons du large  
3%

Poissons profonds  
3%

Crustacés  
10%

Holothuries  
21%



Répartition des captures par groupes d'espèces



# PÊCHE CÔTIÈRE ET AQUACULTURE



## 404 navires

- ▶ 69% moins de 6 m
- ▶ 81 % en aluminium



## 599 millions XPF

de chiffre d'affaires

Province Nord

Province des  
Îles Loyauté

Province Sud



Nombre de  
pêcheurs



Nombre de  
navires



Production



Chiffre  
d'affaires



0% 20% 40% 60% 80% 100%





## 3. Cadre d'exercice des activités de pêche côtière

### Provinces

Compétences :

- ▶ Gestion de la ressource et de l'environnement
- ▶ Développement économique

Codes de l'environnement

Codes de développement  
/des aides

Autorisations de  
pêche

Aides

Autorité de  
contrôle



### Nouvelle-Calédonie

Compétences :

- ▶ Transport et sécurité des navires
- ▶ Fiscalité
- ▶ Statistiques
- ▶ Export
- ▶ Sécurité sanitaire
- ▶ Formation
- ▶ Droit du travail

Statut du  
patron-  
pêcheur

Sécurité et permis de  
navigation

Sécurité sanitaire

CITES

Aides et fiscalité



# PÊCHE CÔTIÈRE ET AQUACULTURE



Fédérations  
Associations  
Syndicats  
A l'échelle de chaque  
province



Confédération  
des pêcheurs  
professionnels



Pôle pêche  
de la  
Chambre  
d'agriculture  
et de la  
pêche



## 4. Enjeux et opportunités

Assurer la durabilité de ressources clefs :

- Prélèvement ressource sauvage
- Place essentielle pour l'auto-suffisance alimentaire. Source de protéines et nutriment et usages vivriers

- Secteur économique important qui structure le territoire
- Connaissances des ressources exploitées
- Préserver les capacités de production des écosystèmes

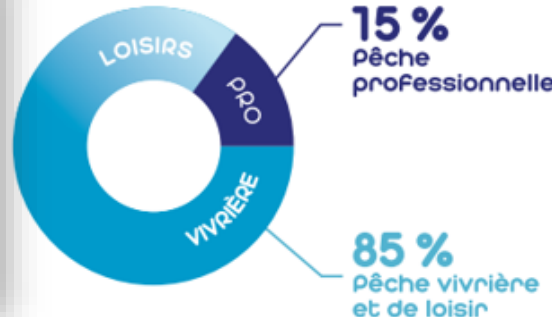
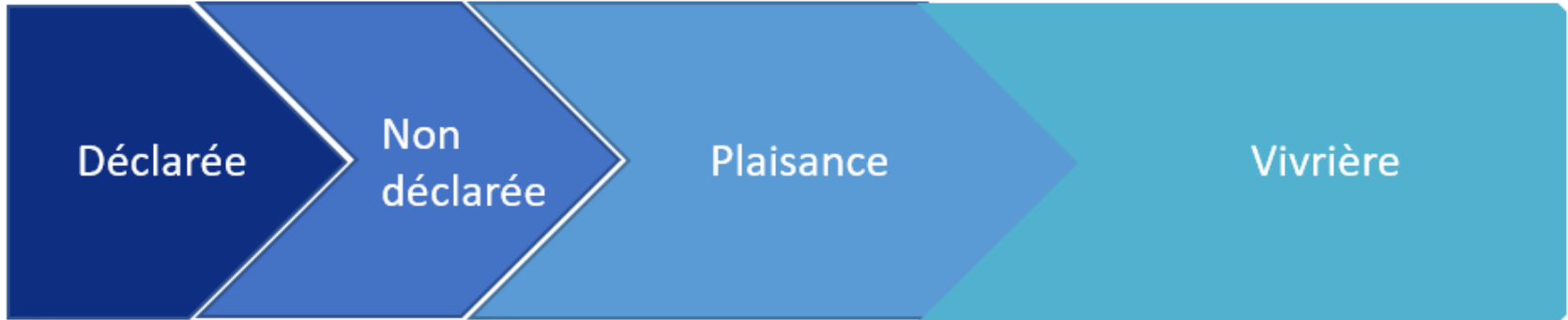




# PÊCHE CÔTIÈRE ET AQUACULTURE



FILIÈRE  
PÊCHE CÔTIÈRE



Pêche non pro. :

- Importante et mal connue
- Encadrement difficile
- Concurrence



## Les incertitudes liées aux changements climatiques

- Des manifestations multiples : température, acidité, distribution et renouvellement/productivité des espèces marines
- Des effets spécifiques peu connus et encore peu pris en compte

## Une profession plus forte, ambitieuse et responsable

- Structuration des pêcheurs pro. à l'échelle du territoire
- Affirmation d'une ambition pour la pérennité de la pêche professionnelle
- Acteurs prêts à s'investir pour la durabilité de la ressource





## Une dynamique inter-collectivité nécessaire

- Eclatement des compétences
- Mise en œuvre adaptée aux réalités des différents territoires
- Cconvergence des volontés



## Un tissu d'acteurs favorable

- Services techniques provinces
- Organisations pro./fédérations
- Instituts de recherche et d'enseignement supérieurs
- Expertises privées
- CPS – Coastal Fisheries
- Financements extérieurs mobilisables





## 5. Panorama des actions PROTEGE

6B. Connaissance des ressources et données de la pêche côtière



1. Evaluation de la pression de pêche sur les ressources récifo-lagonaires

2. Connaissance des ressources exploitées

3. Mise en place de l'observatoire des pêches côtières



OBSERVATOIRE  
DES PÊCHES CÔTIÈRES  
NOUVELLE-CALÉDONIE



Fournir aux collectivités les informations leur permettant d'adapter leurs réglementations : codes de l'environnement...





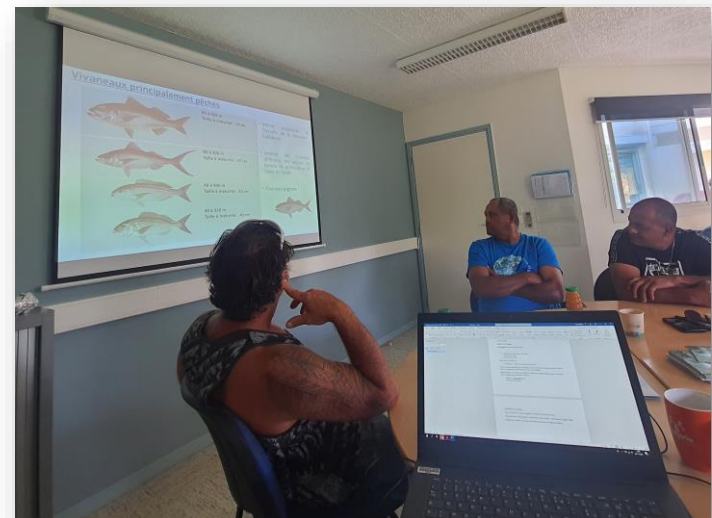
## 6A. Gestion participative et intégrée des ressources halieutiques

1. Soutien aux initiatives de gestion  
participatives et intégrées des ressources  
halieutiques

2. Accompagnement d'initiatives de  
ranching et de réencementement



Soutenir les provinces dans leurs initiatives de développement et de  
gestion des pêches à l'échelle locale







## 6.C Planification des activités de pêche côtière et d'aquaculture

1. Accompagnement à la définition de  
schémas directeurs de pêche et  
d'aquaculture durables



Contribuer à l'élaboration d'une  
vision et d'une stratégie  
commune à l'échelle de la  
Nouvelle-Calédonie



## GOUVERNANCE

- Chef de file : ADECAL-Technopole
- Sous-COPIE Pêche bi-annuel
- GT spécifiques





PROTEGE