

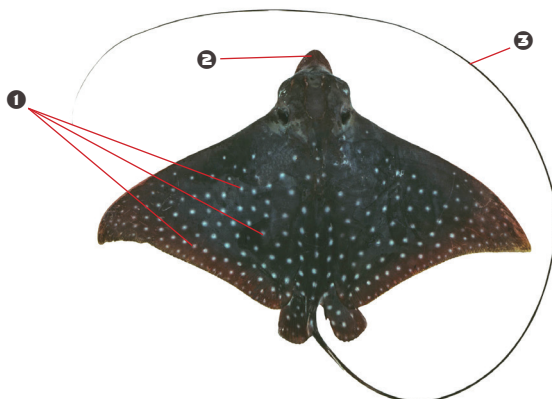
Face dorsale vert brunâtre.

❶ Nombreux points blancs ; face ventrale pâle. ❷ Museau aplati, en bec de canard. ❸ Longue queue en forme de fouet; épines venimeuses près de sa base.

Largeur maximale : 300 cm LD

AS	CK	FJ	FM	GU	KI
MH	MP	NC	NR	NU	PF
PG	PN	PW	SB	TK	TO
TV	VU	WF	WS		

Photo : CSIRO Australian National Fish Collection



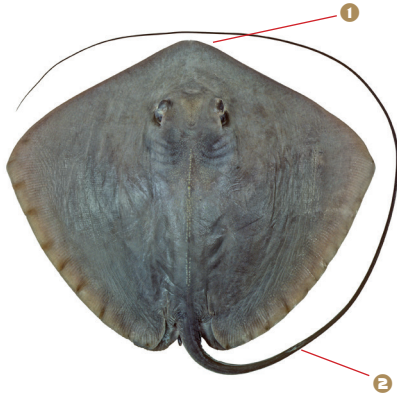
Appartient à un groupe d'espèces proches d'aspect, autrefois assimilées à *Aetobatus narinari*. Sans doute présente dans tout le Pacifique occidental et central, *A. ocellatus* y est peut-être prise pour *A. narinari*. De nouvelles études devront confirmer la répartition d'*A. ocellatus* dans le Pacifique.



Raie léopard (*Aetobatus ocellatus*), Honolulu, Hawaï.

Photo : Zachary Bass, Flickr

Raie fouet



Disque en forme de losange. Face dorsale gris clair à brun rosé.

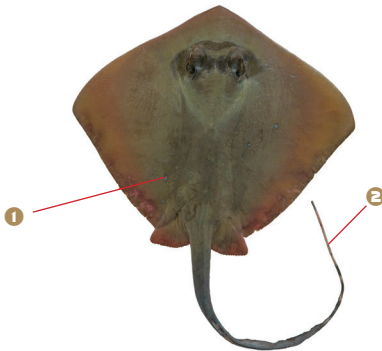
- 1 Museau en pointe arrondie.
- 2 Queue longue et effilée, généralement pourvue d'un seul dard venimeux, situé à deux longueurs de dard de la base de la queue.

Largeur maximale : 185 cm LD

AS	CK	FJ	FM	GU	KI
MH	MP	NC	NR	NU	PF
PG	PN	PW	SB	TK	TO
TV	VU	WF	WS		

Photo : CSIRO Australian National Fish Collection

Raie pastenague à points bleus



Appartient à un groupe d'espèces proches d'aspect incluant *N. australiae* (sud PG et nord-est Australie) et *N. trigonoides* (est Australie et NC). A ce jour, présence de *N. kuhlii* confirmée seulement en SB ; répartition dans le Pacifique à confirmer.

Disque en forme de losange. Face dorsale brun jaunâtre à rougeâtre, tachetée de 1 points bleus de taille variable bordés de sombre.

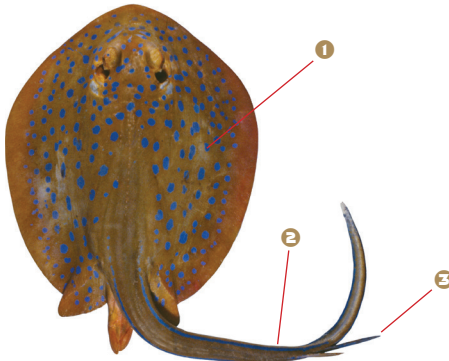
- 2 Queue rayée de noir et de blanc vers son extrémité et pourvue de deux dards venimeux.

Largeur maximale : 47 cm LD

AS	CK	FJ	FM	GU	KI
MH	MP	NC	NR	NU	PF
PG	PN	PW	SB	TK	TO
TV	VU	WF	WS		

Photo : CSIRO Australian National Fish Collection

Raie pastenague queue ruban



Ressemble à *Taeniura lessoni* (pas de photo), mais s'en distingue par deux rayures bleues sur la caudale. Présence de *T. lessoni* confirmée uniquement en Mélanésie.

Disque ovale. Face dorsale mordorée constellée de 1 gros points bleu vif. 2 Queue à ruban aplatie striée d'une bande bleue sur chaque côté, et pourvue de 3 deux dards vers son extrémité.

Largeur maximale : 35 cm LD

AS	CK	FJ	FM	GU	KI
MH	MP	NC	NR	NU	PF
PG	PN	PW	SB	TK	TO
TV	VU	WF	WS		

Photo : CSIRO Australian National Fish Collection