



# PROTEGE

## Atelier technique régional de capitalisation PROTEGE sur les pêches côtières 20 au 24 novembre 2023 – Nouméa, Nouvelle-Calédonie

# ATERPECHE



Financé par l'Union européenne



Pacific Community  
Communauté du Pacifique



WALLIS ET FUTUNA



NOUVELLE CALÉDONIE



POLYNÉSIE FRANÇAISE



ÎLES PITCAIRN



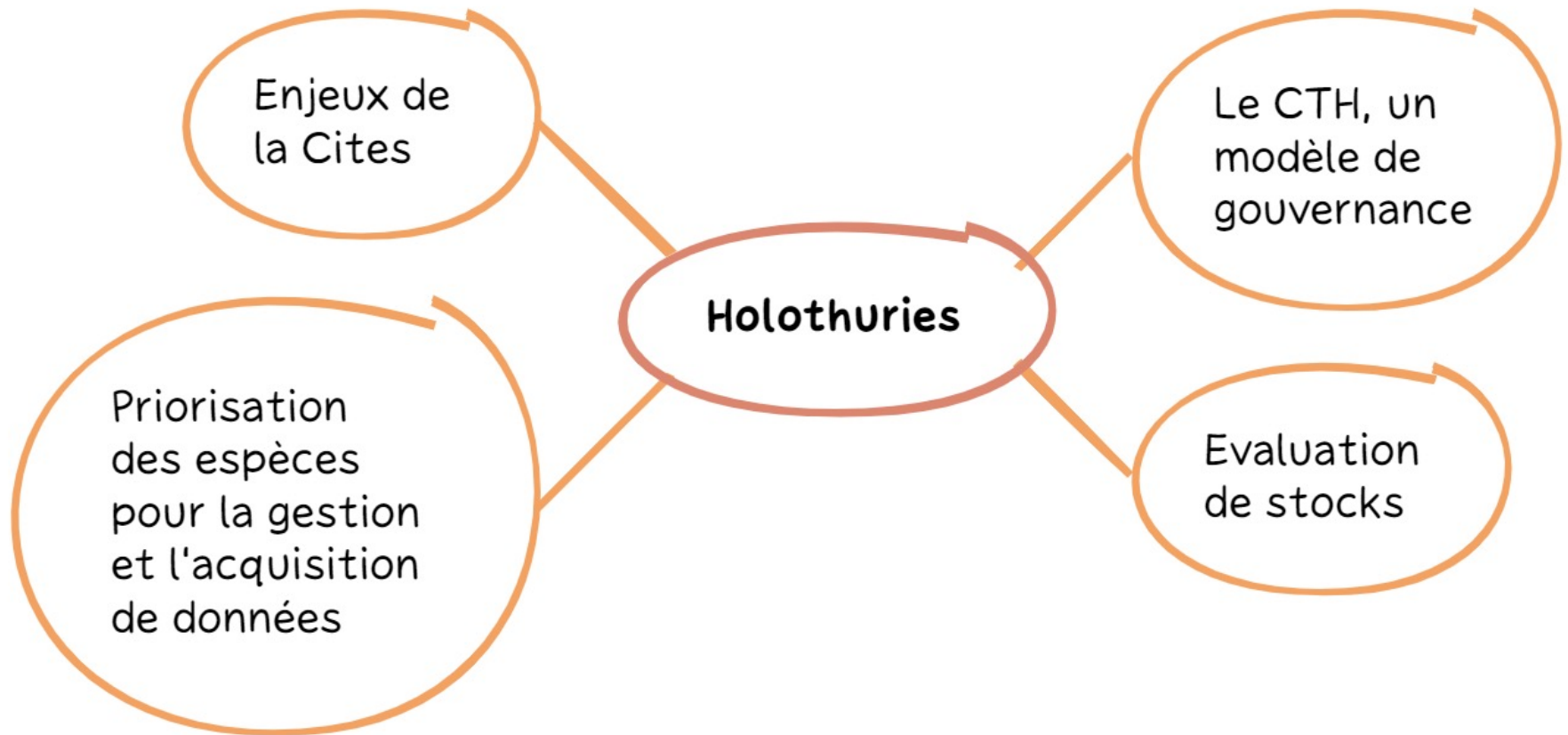
PROTEGE

# Bilan des sessions du mardi

## Holothuries

Collecte de données biologiques et évaluation de stocks  
Changement climatique







Enjeux de  
la Cites

- de compréhension des attentes de l'autorité
- d'intégration des risques par les opérateurs

Priorisation  
des espèces  
pour la gestion  
et l'acquisition  
de données

- critère n°1 : Cites
- « N'attendons pas, soyons capables d'aller vite en anticipant », parole de pêcheur



- ✓ transversalité
- ✓ intégration des opérateurs professionnels
- ✓ portage par une organisation représentant les professionnels

→ Opportunité de transposition du modèle à d'autres filières, territoires...





## Méthodes déployées avec PROTEGE : études de stocks

- 😊 robustesse des données, indépendance / pêcheries
  - ☹️ coût, représentativité, délais trop importants pour la prise de décisions
- Pertinence de les reproduire en mode dégradé à moindre coût ?

## Méthodes alternatives : s'appuyer sur des suivis existants, développer les suivis participatifs

- ☹️ robustesse des données, indépendance / pêcheries
- 😊 faible coût, accès aux données des zones isolées, prise de décisions rapides, opportunité de sensibiliser, et de développer la gestion participative, intégration de la pêche non pro.

Evaluation  
de stocks



# PÊCHE CÔTIÈRE ET AQUACULTURE



Il est possible de simplifier des méthodes complexes pour faire adhérer et obtenir des résultats !

Il est nécessaire d'imbriquer les différents types de suivi, d'être transparent sur la fiabilité des résultats et d'intégrer l'incertitude dans les prises de décision



PÊCHE CÔTIÈRE  
ET AQUACULTURE



Quel a été le sujet marginalisé lors de la session  
sur le changement climatique ?

**L'acceptabilité sociale !**







## Introduction à des nouveaux concepts

pour l'intégration de l'adaptation du secteur de la pêche au changement climatique ...

1

### Conditions favorisantes

- Gouvernance
- Financement
- Connaissance
- Acceptabilité sociale....

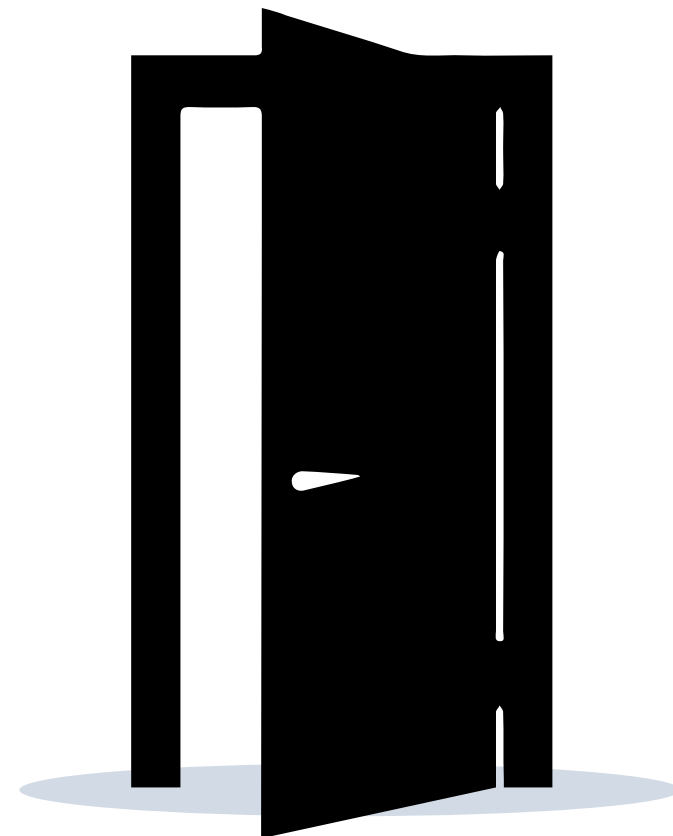
2

### Composantes du risque

- Aléas
- Exposition
- Vulnérabilité

3

### Limites souples





## Identification de nouvelles approches

pour l'acceptabilité sociale des mesures d'adaptation du secteur de la pêche  
au changement climatique ...

Pêche professionnelle

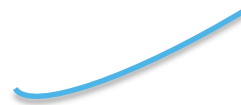
➤ **viabilité économique**

= répondre aux impératifs des pêcheurs pour le maintien de leur activité

Pêche non professionnelle

➤ **gestion Communautaire**

= s'appuyer sur des structures sociales existantes, fournir des outils favorisant l'autogestion





## Enjeux

pour l'intégration de l'adaptation du secteur de la pêche au changement climatique ...

Défis d'articuler les paradoxes

- **Court terme / long terme** : emboîter les enjeux court terme dans les actions répondant aux enjeux long terme (2050, 2070, 2100)
- **Local / échelle pays** : s'adapter au contexte microlocal tout en ayant des objectifs communs partagés à l'échelle macro
- **Focus secteur / inter sectoriel** : prendre en compte l'interdépendance des enjeux pêches côtières, trait de côte, érosion...
- **Savoirs scientifiques / savoirs locaux** : s'adapter au contexte local, gagner en efficacité

Il est nécessaire de réconcilier ces enjeux !

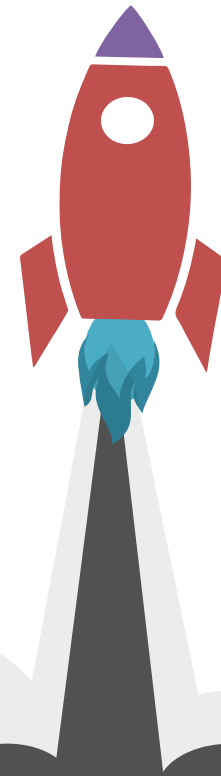


## Enjeux

pour l'intégration de l'adaptation du secteur de la pêche au changement climatique ...

Se projeter sur un futur désirable  
= responsabilisation !

*C'est à nous de décider ce qu'il doit être.*

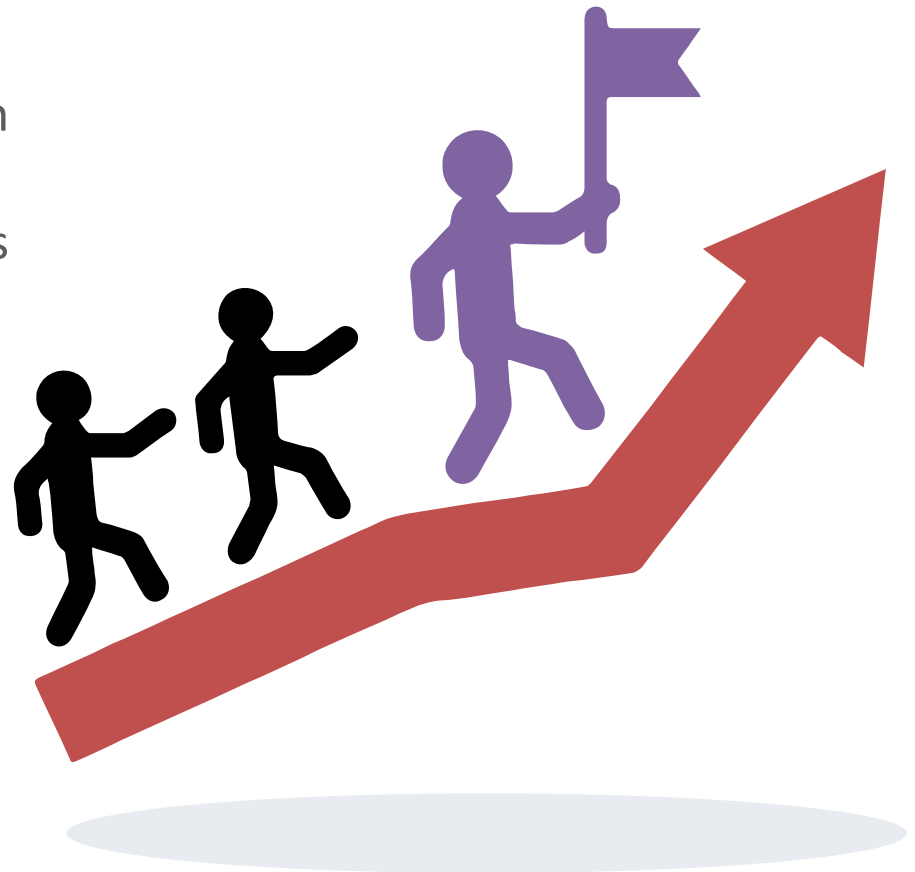




## Perspectives

pour l'intégration de l'adaptation du secteur de la pêche au changement climatique ...

- Accentuer l'ancrage sur le terrain des projets de recherche en cours pour informer les pêcheurs des impacts prévisionnels : Clipssa, Pacpath, Futurisk...  
→ mercredi 10h30
- Coconstruire un outil d'évaluation de la vulnérabilité du secteur de la pêche  
→ jeudi 14h







PROTEGE