



PROTEGE

ATERPECHE

Atelier technique régional de capitalisation PROTEGE sur les pêches côtières  
20 au 24 novembre 2023 – Nouméa, Nouvelle-Calédonie



Financé par  
l'Union européenne



Pacific  
Community  
Communauté  
du Pacifique



WALLIS ET FUTUNA



PROVINCE DE LA  
NOUVELLE  
CALÉDONIE



POLYNÉSIE FRANÇAISE



ÎLES PITCAIRN



PROTEGE

# Contexte de la pêche côtière des PTOM & tour d'horizon des actions PROTEGE - NC

Bruno MUGNERET, technicien au Service de la Pêche et Gestion  
des Ressources Marines

Direction des Services de l'Agriculture, Forêt et Pêche  
des Îles Wallis et Futuna



Financé par  
l'Union européenne



Pacific  
Community  
Communauté  
du Pacifique



WALLIS ET FUTUNA



PROVINCE DE LA  
NOUVELLE  
CALEDONIE



POLYNÉSIE FRANÇAISE



ÎLES PITCAIRN



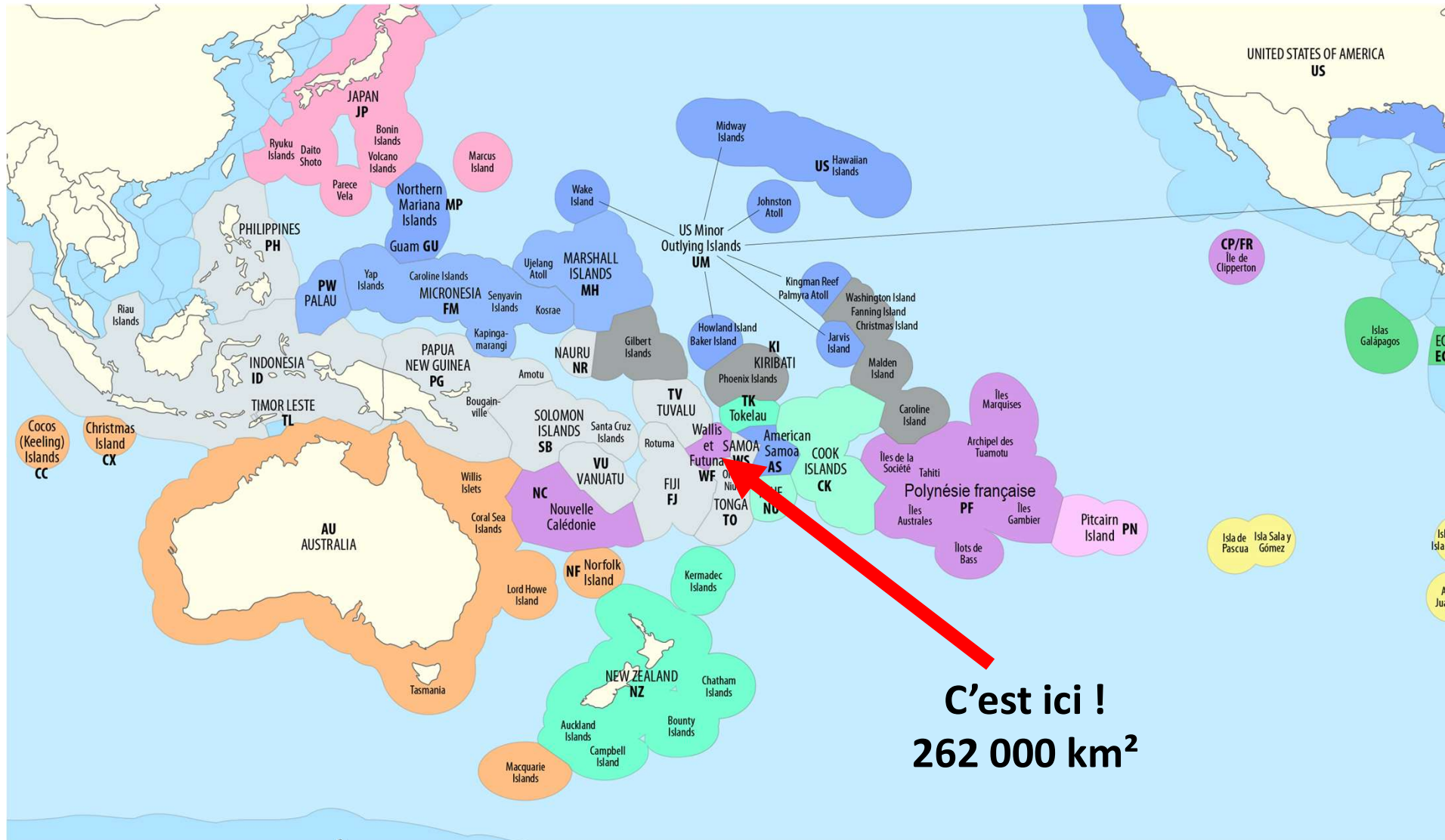
## Plan

1. Wallis et Futuna en bref
2. Chiffres clés sur les pêches côtières
3. Enjeux et perspective
4. Les actions de PROTEGE





## 1. Les îles Wallis Futuna en bref





## 1. Les îles Wallis Futuna en bref (suite)

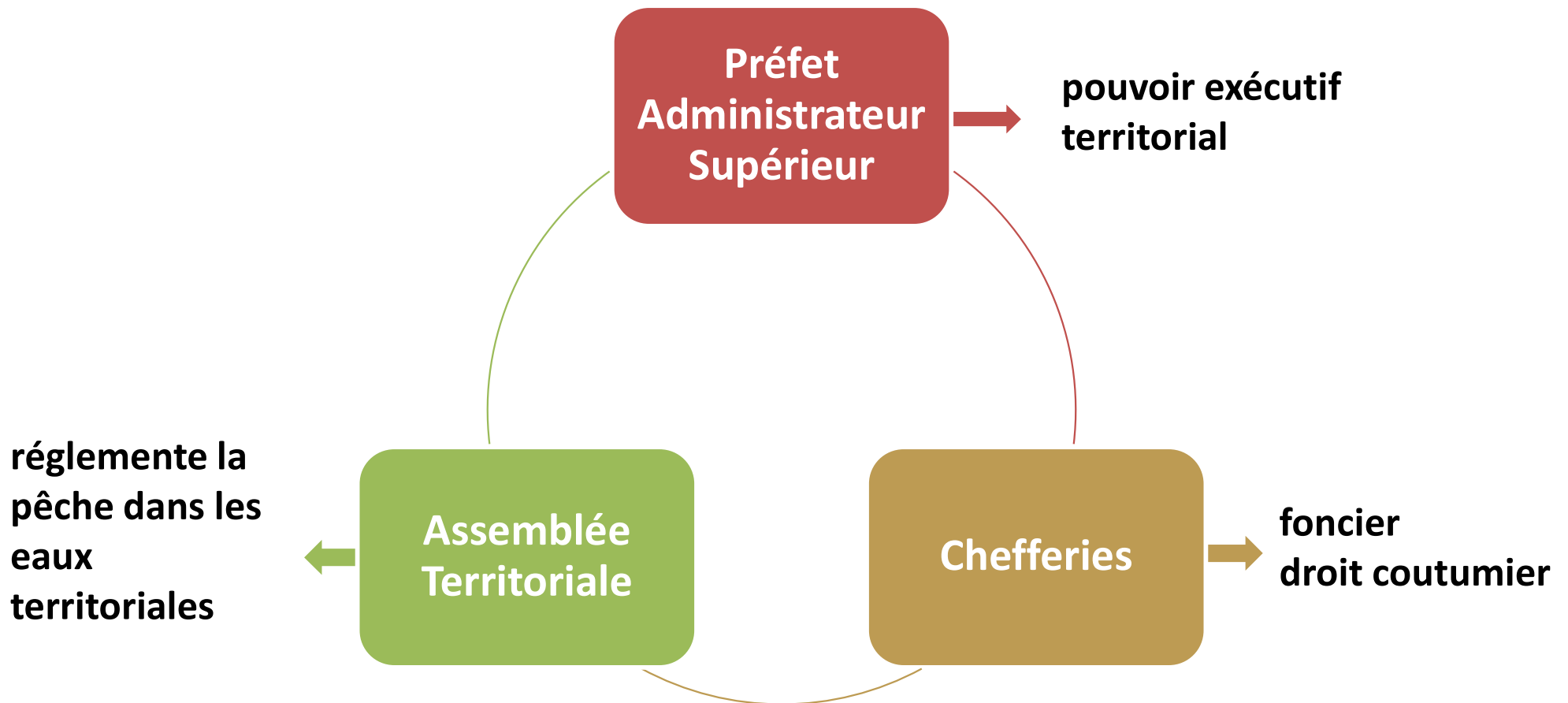


**11 558**  
en 2018

↘ **22 %**  
en 15 ans



## 1. Les îles Wallis Futuna en bref : institutions





## 1. Les îles Wallis Futuna en bref : l'économie

### EMPLOI

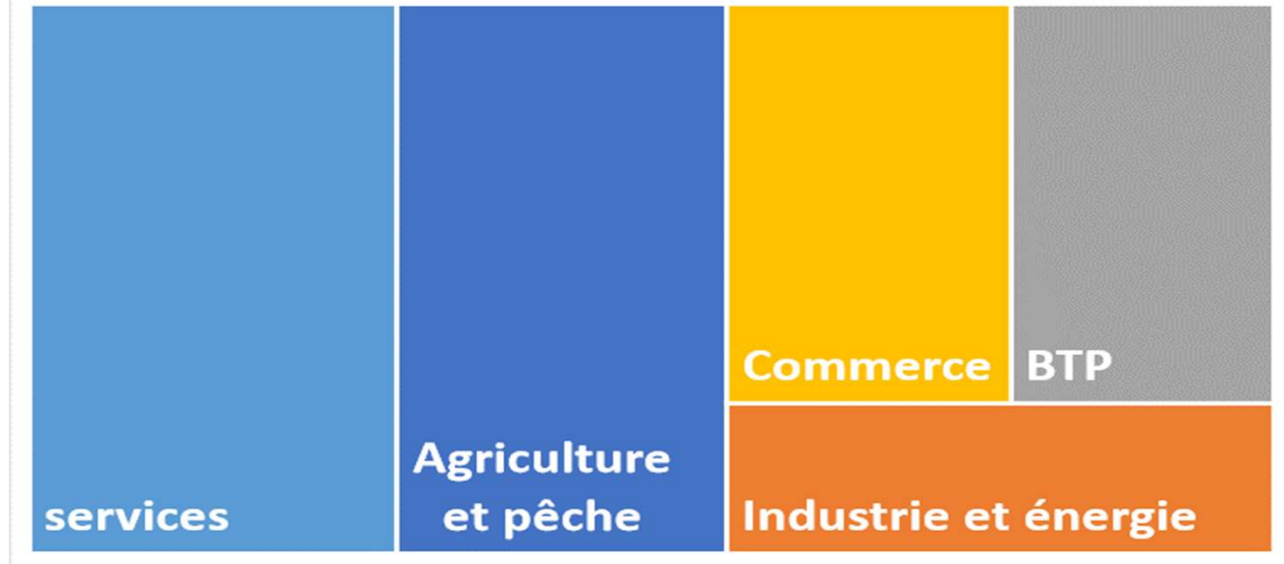


**2234 en 2022**



**SECTEUR PUBLIC  
63 %**

### ENTREPRISES PATENTÉES



**0,1 % de l'emploi déclaré**

**seuil de pauvreté**

**1 ménage sur 4**



## 2. La pêche côtière en quelques chiffres : la production

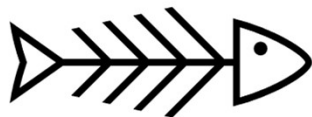
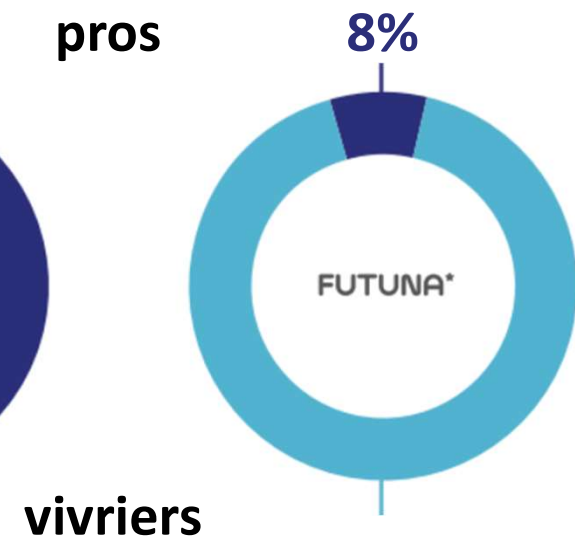
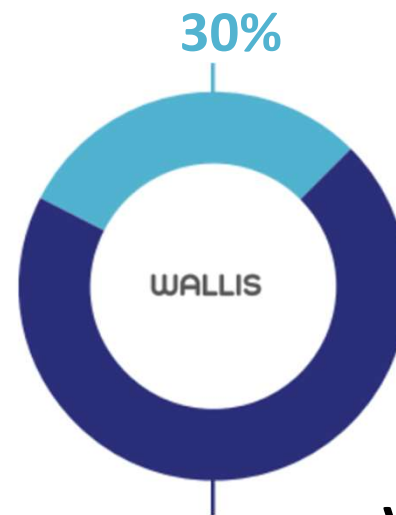


Production totale  
(vivriers + professionnels)

**204 tonnes**

▶ Wallis : **120 t**

▶ Futuna : **84 t**



**27 kg / hab / an (2005 : 75 kg)**





## 2. La pêche côtière en quelques chiffres : les professionnels



**37** pêcheurs  
professionnels  
actifs

- ▶ Wallis : **29 pêcheurs**
- ▶ Futuna : **8 pêcheurs**



**âge moyen**  
**49 ans**

Production en tonnes  
des pêcheurs pro  
**43 tonnes**

- ▶ Wallis : **36 t\***
- ▶ Futuna : **7 t\*\***



En moyenne les rendements sont de

**37 kg**

par sortie à Wallis

**54 kg**

à Futuna



## 2. La pêche côtière en quelques chiffres : les pros (suite)



► **Wallis :**

**Hors du lagon, à la ligne et en chasse sous-marine** (68 % des sorties).

Majoritairement **au filet dans le lagon** (32 % des sorties).

► **Futuna :**

**À la traine et la palangrotte profonde au large** des côtes.

**Un faible effort de pêche  
moyen**

**2 fois  
par mois**

Les meilleurs jusqu'à  
**16 jours par mois.**



PÊCHE CÔTIÈRE  
ET AQUACULTURE



## 2. la pêche côtière professionnelle : les moyens et les soutiens

**Wallis : 19 bateaux  
(17 < 8 m)**

**Futuna : 19 bateaux  
(environ 5 m)**



**Aide à l'investissement : 40 à 80 % du montant TTC, budget limité**

**Aide au carburant : 60% du prix du carburant TTC**



## 2. La pêche côtière : encadrement



Sont interdits

- chasse de nuit
- maille de senne < 45 mm
- filets > 250 m

SANS LICENCE DE  
PÊCHE PROFESSIONNELLE

**INTERDICTION\***

de VENDRE



de PÊCHER plus  
de 50 kg par sortie





## 2. La pêche côtière : encadrement



Sont interdits

- chasse de nuit
- maille de senne < 45 mm
- filets > 250 m



PAS DE MISE EN APPLICATION



## 2. La pêche côtière : encadrement



Sont interdits

- chasse de nuit
- maille de senne < 45 mm
- filets > 250 m



- Moratoire depuis 2015

SANS LICENCE DE  
PÊCHE PROFESSIONNELLE

**INTERDICTION\***

de VENDRE

de PÊCHER plus  
de 50 kg par sortie

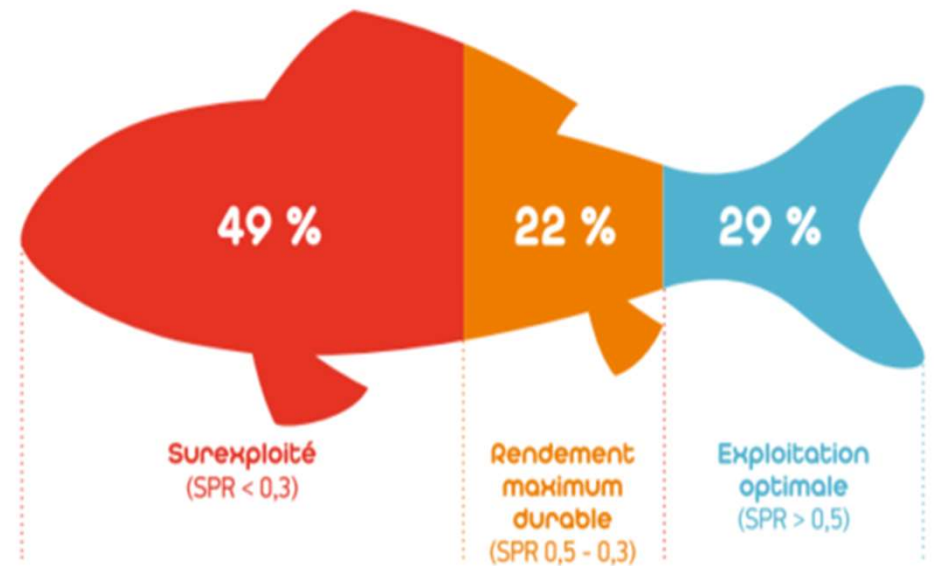


## 2. La pêche côtière : état des ressources

### Évaluation 2022 par méthode LBSPR

à Wallis

45 espèces évaluées  
1/2 surexploitée  
1/5 exploitée au max.





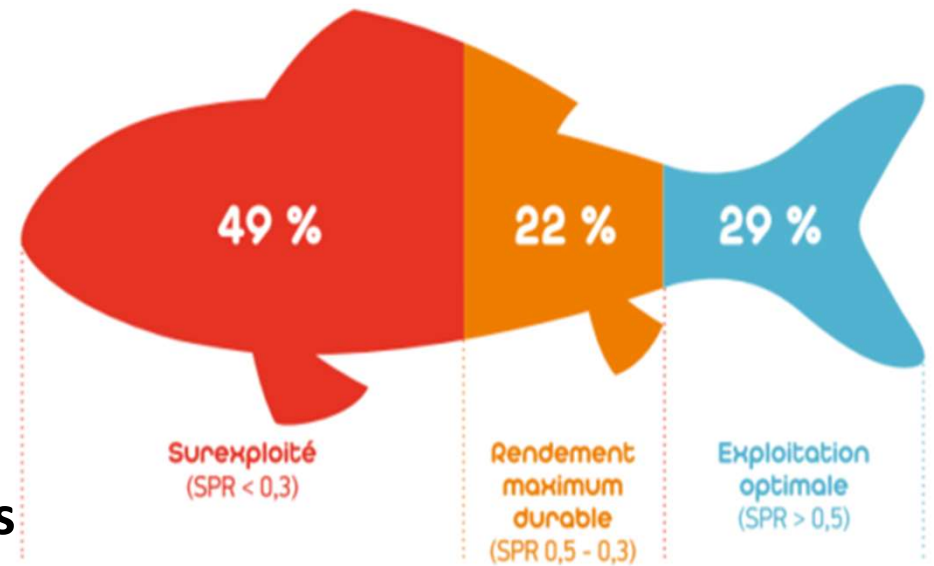
## 2. La pêche côtière : état des ressources

### Évaluation 2022 par méthode LBSPR

à Wallis

45 espèces évaluées  
1/2 surexploitée  
1/5 exploitée au max.

dont 5 espèces de perroquets



**LA'EA**  
Perroquet bleu  
*Chlorurus microrhinos*

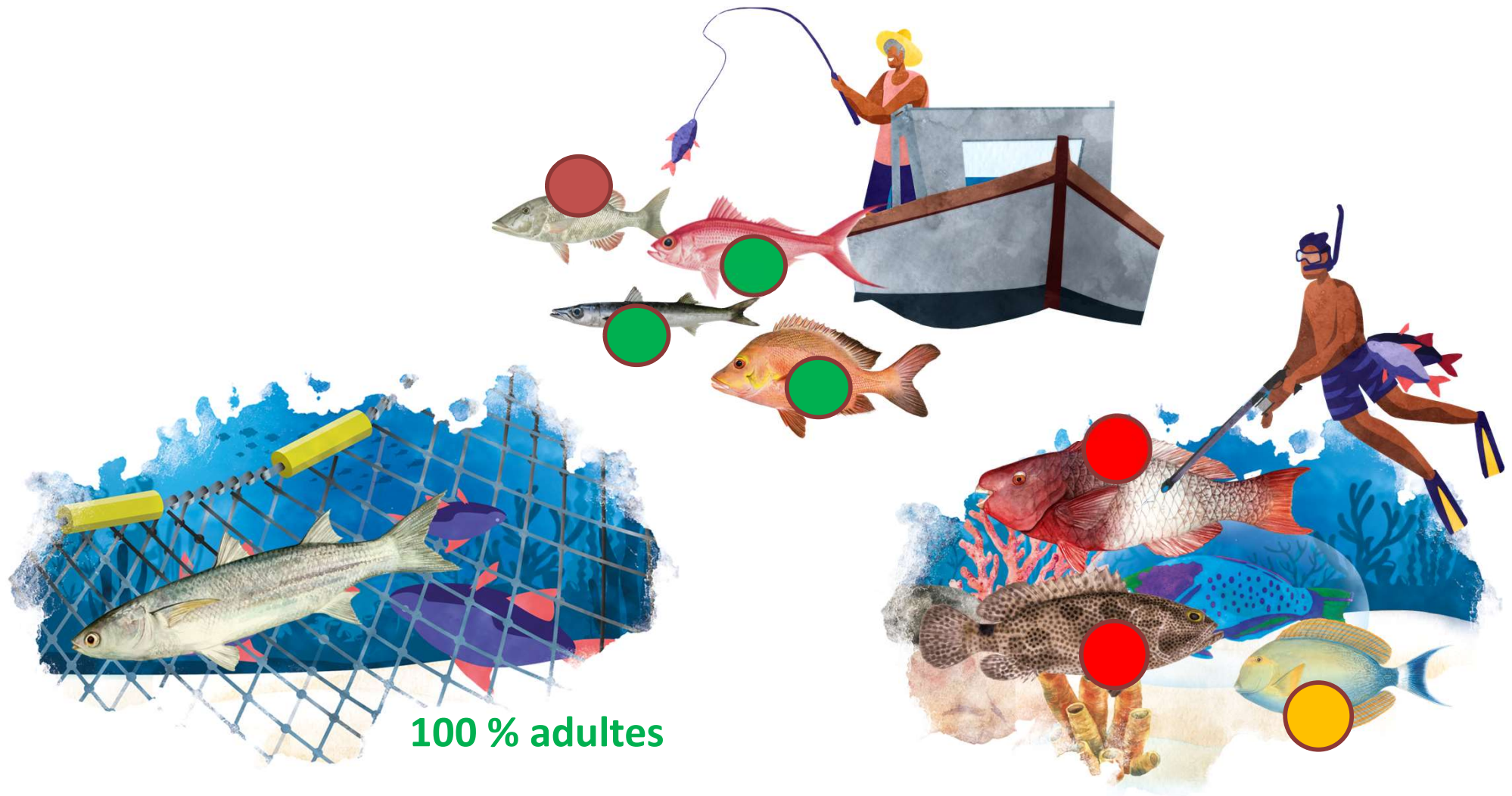




# PÊCHE CÔTIÈRE ET AQUACULTURE



## 2. La pêche côtière : état des ressources





### 3. Enjeux et perspectives

**les mauvaises pratiques perdurent**



**les ressources récifales et côtières sont impactées**

**la pêche professionnelle côtière est en retard de développement**

**la demande de poisson n'est pas satisfaite**



## 3. Enjeux et perspectives

**réglementation : continuer à convaincre et commencer à contraindre**



**installer une gouvernance  
maintenir l'effort d'information et d'éducation**

**réconcilier pêcheurs de subsistance et pêcheurs professionnels**



**responsabiliser les bénéficiaires d'aide**

**améliorer la condition du pêcheur**



**valoriser les pratiques durables et leurs produits  
soutenir la coopération**

**réhabiliter le métier auprès des jeunes**



**formation  
moderniser les outils**



## 4. Les actions PROTEGE

Planification et mise en œuvre d'une gestion communautaire des ressources côtières

**Constitution et partage d'un socle de connaissances**

**Promotion des pratiques durables**

Révision/application de la réglementation

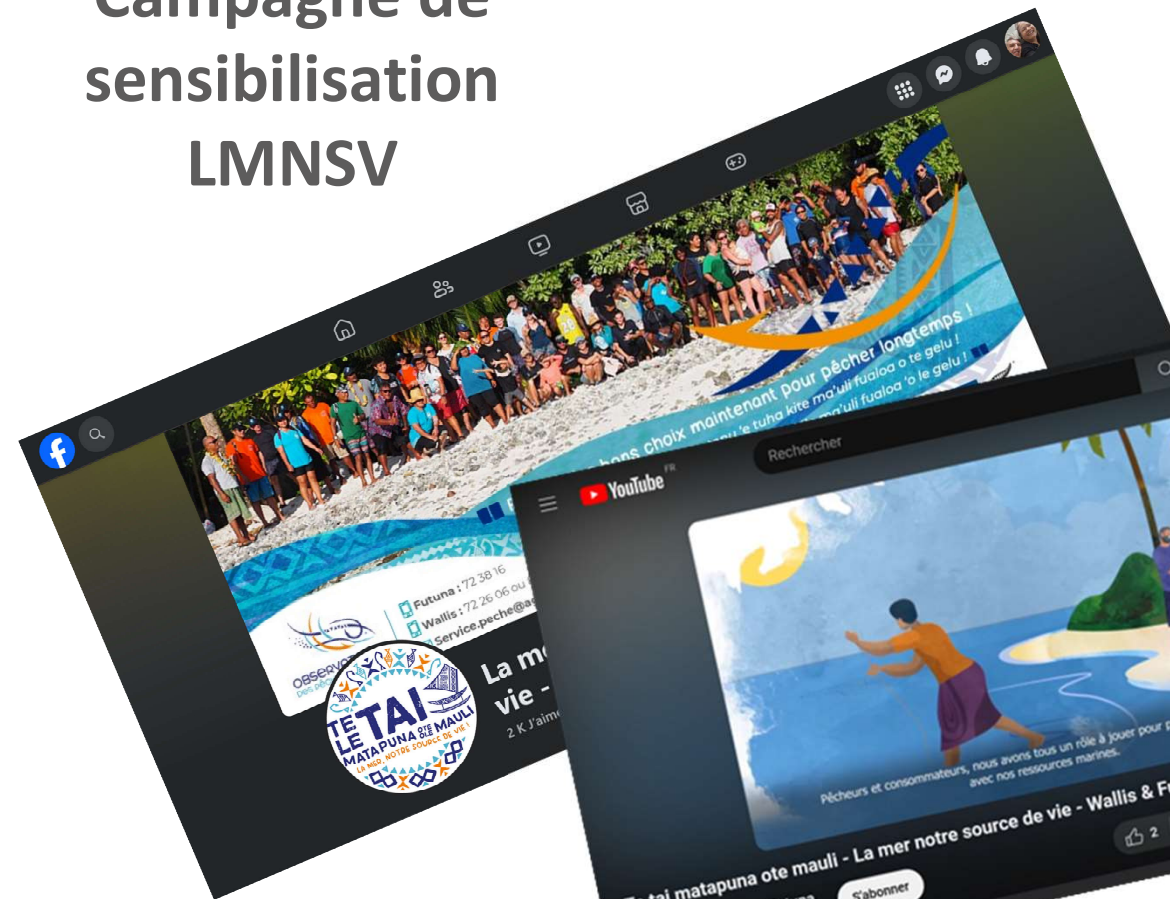


PÊCHE CÔTIÈRE  
ET AQUACULTURE



## 4. Les actions PROTEGE

Campagne de  
sensibilisation  
LMNSV



<https://www.facebook.com/pecheurswf>



## RESULTATS

**Un glissement positif de la perception  
des ressources**

	Wallis	Futuna
<b>diminution des ressources</b>	<b>52%</b>	<b>74%</b>
<b>CC</b>	<b>46%</b>	<b>40%</b>
<b>mauvaises pratiques / surpêche</b>	<b>51%</b>	<b>28%</b>

**Comité de la Pêche**



**4 réunions en 2022-2023**

**officialisé dans le projet de nouvelle  
politique**



## 4. Les actions PROTEGE

### Evaluation de la pression de pêche Connaissance des ressources exploitées

- 45 espèces évaluées : première évaluation depuis 2005, par une méthode reproductible
- un effort considérable pour des résultats robustes au service des décideurs
- des compétences locales renforcées
- L'Observatoire inscrit dans le projet de nouvelle politique quinquennale





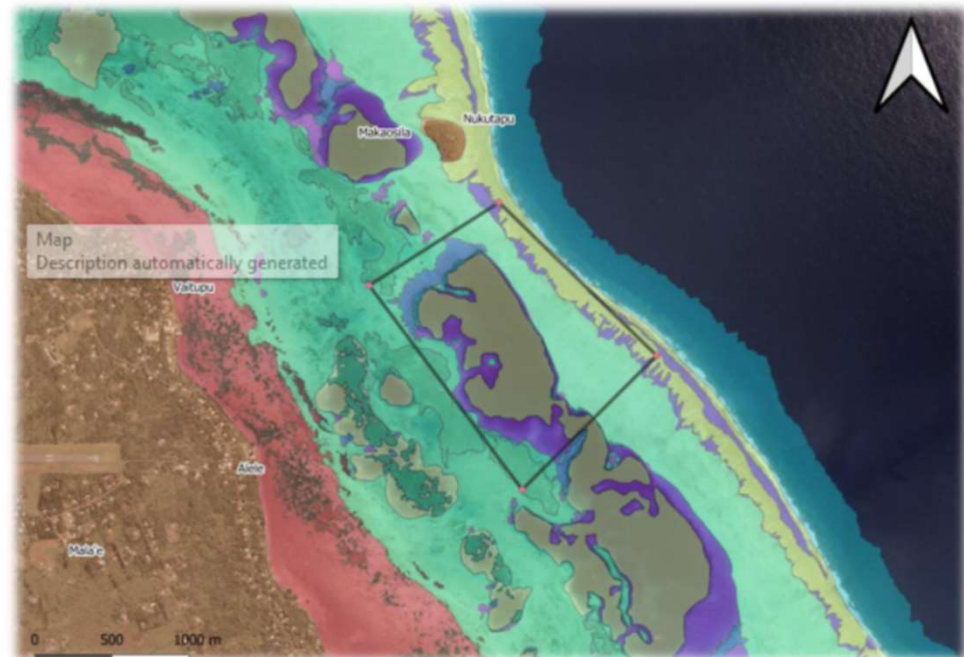
## 4. Les actions PROTEGE

### PLAN POUR LA GESTION DE L'ESPACE MARIN

Une première  
concrétisation



l'aire marine coutumière  
de Hihifo à Wallis







PROTEGE



Financé par  
l'Union européenne



Pacific  
Community  
Communauté  
du Pacifique



WALLIS ET FUTUNA



REPUBLIQUE FRANÇAISE  
NOUVELLE  
CALÉDONIE



POLYNÉSIE FRANÇAISE



ÎLES PITCAIRN