

Sici dina
(*Tectus niloticus*)



Na veimataqali sici kei na vanua era vakawa kina

Na yavusa sici era wili kina e levu na kena veimataqali ka ra vakatokai na vivili.

Na mataqali sici ka vakamareqeti vakalevu e na veiyanyanu e na Pasifika sai koya ka roka vulavula siyawa ka ra damudamu na kena laini mai uluna ki botona, ka 150 na mm na raba ni botona. Na mataqali sici qo e dau qolivi baleta na lewena, ka vakabibi sara na qana ka dau vakayagataki me ra ibulukau tatalivaliva.

Na kena tete yani na sici mai na tokalau ni wasawasa na Idia ki na wasawasa na Pasifika ka yaco sara ki na tokalau me yaco ki Viti. Ia na veimataqali sici era sa vakadewataki vakavinaka sara yani ki na veivanua ki na tokalau. E na 1957 era sa tekivutaki e na yatu Kuka, ka a kau yani mai Viti.

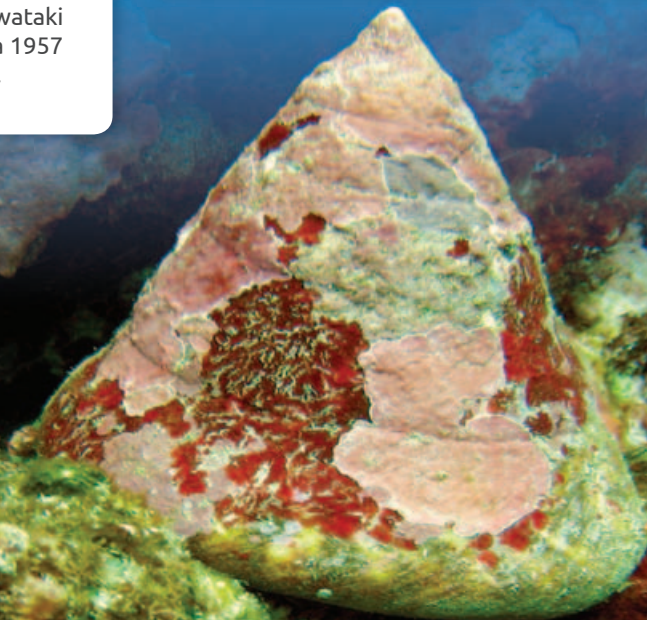


Na veivanua era susu kina kei na nodra i kanakana

Na luve ni sici era dau tiko e na vanua mamatia e na veivatu lelevu kei na ibinibini benu e na dela ni cakau.

E na veicakau mokimokiti, na sici sa tu donu tu na nodra bula era dau kumukumuni e na dela ni cakau ia e na yanuyanu veidelana era dau tiko e na baba ni cakau ka yacova yani e 20 na mita na kena titobu.

O ira na sici era dau baria na cakau lase kei na vatu me ra kania na kau lalai era tiko kina.



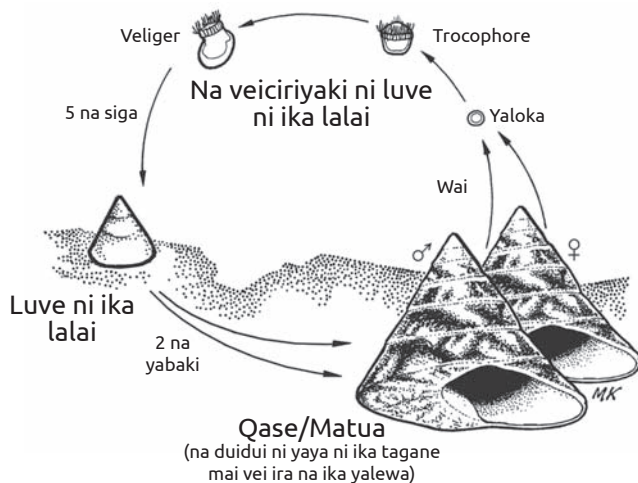


Na nodra vakasucu kei na vakarau ni nodra bula

Era tiko na sici tagane kei na sici yalewa ka ra dau vakasucu ni rauta e yabaki 2 na nodra bula ka rauta ni 50 ki na 70 na mm na kedra balavu. Era dau bula me yacova na 15 yabaki.

Era dau vakasucu e na loma ni yabaki taucoko e na vanua katakata e na vulai katakata. E rawa ni ra vakaycora na kumukumuni ka sega soti sara ni taucoko e na bogi, e na loma ni 1 se 2 na siga e na veisau ni mata ni vula.

O ira na sici yalewa (♀) era vakalutuma e sivia na 1 na milioni na yaloka ka ra veiwaki vata kei na wai ka ra biuta mai na sici tagane (♂). Na yaloka sa veiwaki oti kei na wai mai ira na sici tagane e vakasucumi kina na luve ni sici lalai ka ra ciri voli e dela ni waitui me rauta e 5 na siga ni bera ni ra la'ki tiko e na dela ni cakau vatu. E lailai mai na dua e na veiyadrau na luve ni sici e na bula tiko me sivia na 2 na yabaki na gauna sa tu donu kina na nona bula e dua na luve ni sici.



Na i vakarau ni veiqaravi kei na veika ka rawa ni vakayacori

E levu na veimatanitu era sa yalana na lelevu ni sici ka rawa ni qolivi.

Na yalani ni lelevu ni sici ka rawa ni qolivi e solia na galala vei ira na sici yadudua me ra vakasucu mada ga vakadua e na dua na yabaki ni bera ni ra qolivi. Na yalani e cake ni lelevu ni sici ni bera ni ra qolivi e nuitaki kina ni o ira na sici yalewa lelevu e rawa ni ra vakasucuma e levu cake sara nai wiliwili ni yaloka, kei na qa ni sici nodra na sici sa matua era sega soti ni ra yaga baleta na mate sa dau tauvi ira. Na yalani ni lelevu ni sici e rauta e 80 na mm ki na 120 na mm na kena balavu.

E levu na matanitu sa ra vakatabuya na vakayagataki ni icegecegu se kasi me qolivi kina na sici. Eso na matanitu era sa vakatabuya na qolivi ni sici vagauna ka balavu toka me rawa ni tubu cake tale na kedra iwiliwili. Na iwiliwili ni sici ka sa vakaturi tiko me rawa ni tekivu tale na kena qolivi ni sa 500 ki na 600 na sici dua na hectare (10,000 m²).

Na lalawa ni veiqaravi ka rawa ni ra vakayacora na veikorokoro e na vakatau tiko e na iwiliwili ni sici. Kevaka sa lailai mai na kedra iwiliwili, na veika me qaravi taumada sa na vakaoqo:

- vakatabui vakadua na qolivi ni sici e na qoliqoli vakoro;
- tauyavutaki na vakatabui vakadua ni dua na iqoliqoli e na vanua era sa tiko kina na sici matua, se na veivanua eso e rawa ni ra vakatetei yani kina.

Na itavi ruarua oqo e rawa ni vakavinakataki sara e na nodra vakatetei yani na sici matua mai na veicakau era sega soti ni qolivi sivia.

Kevaka e vinaka tiko na iwiliwili ni sici, se sa ra sautu tale mai, na veilawa vakamatanitu e rawa ni tokoni mai vei ira na veikorokoro e na veika me ra cakava me vaka oqo:

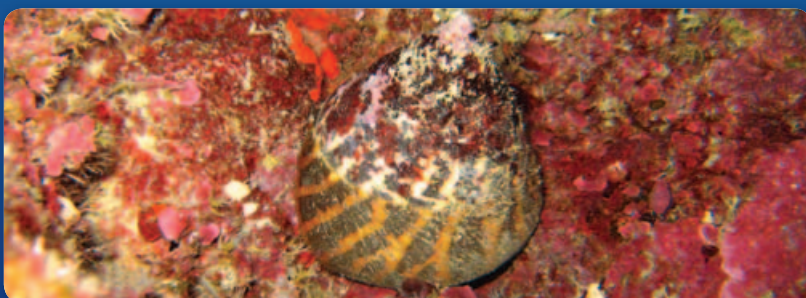
- tauyavutaki na qolivi vagauna ni sici ka rawa ni wasewasei vakalalai na iqoliqoli vakoro ka me qai ra qolivi veitarataravi toka vakayabaki;
- tauyavutaki e dua na wiliwili ka yalani vakoro (levu ni sici dua na yabaki) e na dua na iqoliqoli se vanua. O ira na vakalesilesi e na Tabana ni Qoliqoli e rawa ni ra vukei ira na lewenivanua e na nodra qarava e dua na vakadidike baleta na lelevu ni sici ka rawa ni qolivi ni bera ni tekivu na yabaki. Na levu taucoko ni sici ka rawa ni qolivi sa rawa ni yalani toka me 30 ki na 40 na pasede na iwiliwili ni lelevu ni sici sa vakadonui vakalawa me qolivi.



Na i vakarau ni qoli

O ira na sici era dau nunuvi se qalovi e na dela ni cakau ni di na mati.

Na kena vakayagataki na icegecegu se kasi sa vakalailaitaka sara ga na iwiliwili ni sici.



Na tiki ni itukutuku oqo e vakarautaka na SPC (www.spc.int) ni rau sa veitaratara vata kei na LMMA Network (www.lmmanetwork.org) me vukei ira na na veikoro dauqoli e na kena soli eso na i vakasala ni kena maroroi vinaka na iqoliqoli. Me qai laurai na ivola dusidusi e na kena vakamacalataki na veivosa era vakayagataki e na tiki ni tukutuku oqo. Na veitaba mai vei Emmanuel Tardy.