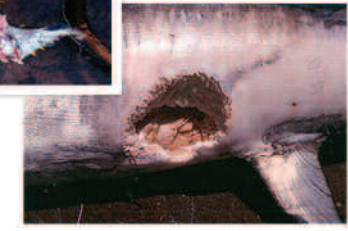


Damaged fish

Poisson abîmé



English	French	Page
Toothed whale damage	Dégâts dus aux baleines à dents	140
Shark damage	Dégâts dus aux requins	141
Cookie cutter shark damage	Dégâts dus aux squalélets féroces	142
Squid damage	Dégâts dus aux calmars	143
Seabird damage	Dégâts dus aux oiseaux	144

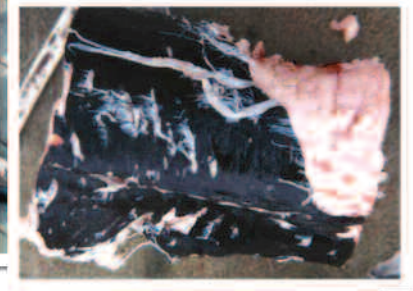
Toothed whale damage Dégâts dus aux baleines à dents

Common characteristics:

- Jagged bite edges often accompanied by long strips of skin and tendons
- Often only the fish's head or mouthparts left on hook
- "Crushed and torn" appearance
- Tooth puncture marks widely spaced
- Damage often found on multiple fish in same set
- Usually appears to be a single bite

Caractéristiques communes :

- Contours irréguliers laissés par une morsure et souvent accompagnés de longs morceaux de peau et de tendons
- Souvent, seules la tête ou des parties de la bouche restent accrochées à l'hameçon
- Apparence écrasée et déchiquetée
- Traces de morsure très espacées
- Dégâts généralement constatés sur plusieurs poissons d'une même calée
- Généralement, le résultat d'une seule morsure



Shark damage

Dégâts dus aux requins

Common characteristics:

- Large bites; few, if any, long strips of tissue
- Gouge marks from individual teeth sometimes seen over surface of wound
- Teeth marks look more like cuts and lacerations than punctures
- Sometimes slashes and superficial cuts
- Often appears to have several bites

Caractéristiques communes :

- Morsures importantes ; peu, voire aucun grand lambeau de chair
- L'entaille de chaque dent est parfois visible à la surface de la blessure
- Les traces de morsure s'apparentent davantage à des coupures et des lacérations qu'à des perforations
- Parfois des écorchures et des coupures superficielles
- Souvent le résultat de plusieurs morsures



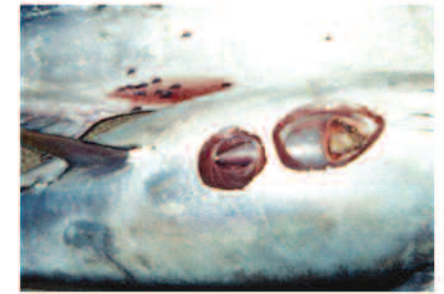
Cookie cutter shark damage Dégâts dus aux squalélets féroces

Common characteristics:

- Circular or oval shaped wounds with clean edges
- Hemispherical and highly concave
- Can be found anywhere, but more common on lower rear of body

Caractéristiques communes :

- Blessures circulaires ou ovales aux bords nets
- Hémisphérique et très concave
- Peut se situer sur n'importe quelle partie du corps, mais le plus souvent sur la partie inférieure



Squid damage

Dégâts dus aux calmars

Common characteristics:

- Jagged wound edges and surfaces
- Sucker marks on skin around wound edge and on fish's body
- Backbone and vertebrae, if present, picked fairly clean
- May occur anywhere on fish's body

Caractéristiques communes :

- Surface et bords irréguliers de la blessure
- Importantes traces de succion sur la peau au bord de la blessure et sur le corps du poisson
- La colonne et les vertèbres, lorsqu'elles sont visibles, sont assez propres
- Peut se situer sur n'importe quelle partie du corps



Seabird damage Dégâts dus aux oiseaux

Common characteristics:

- Jagged wound edges and surfaces
- Many short strips of skin and muscle left on wound edges
- Many scratch marks from beaks on skin around wound edge and on fish's body
- Usually occur on softer parts of fish's body

Caractéristiques communes :

- Surface et bords irréguliers de la blessure
- De nombreux lambeaux de peau et de muscle subsistent sur les bords de la blessure
- De nombreuses marques de coups de bec sur la peau au bord de la blessure et sur le corps du poisson
- Se situe en général sur les parties les plus souples du corps du poisson

